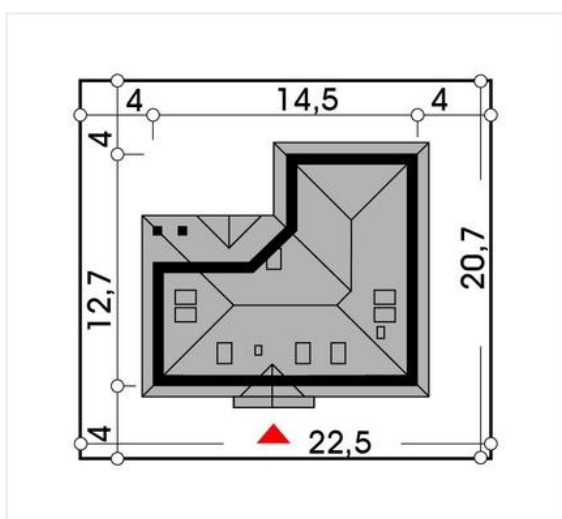
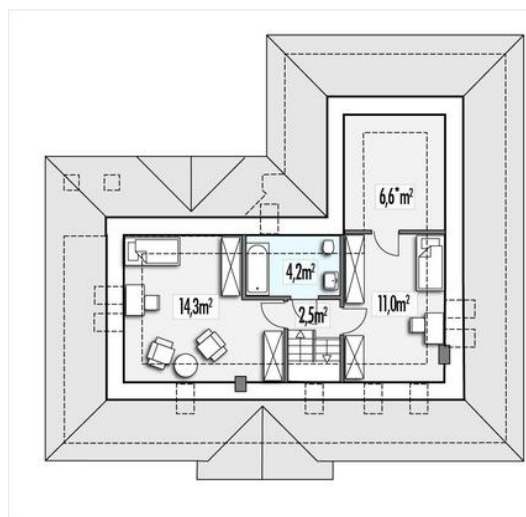
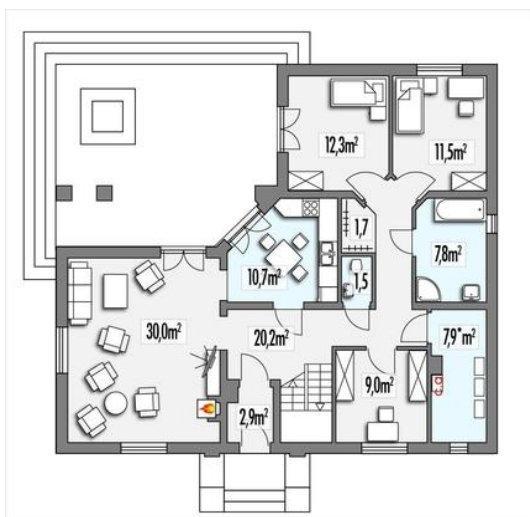




Projekt **HR BENITA wersja A bez garażu CE (DOM TZ3-30)**



Informacje

Liczba pokoi:	7	Typ zabudowy:	z poddaszem
Pow. dachu:	243,20 m²	Pow. zabudowy:	154,80 m²
		Pow. użytkowa:	139,80 m²
		Kubatura:	430,00 m³
		Kąt nachylenia dachu:	38,00°
		Min. szerokość działki:	25,30 m
		Wysokość budynku:	7,20 m
		Wysokość parteru:	2,70 m

Cena projektu na dzień 17.11.2018: **2 290,00 zł**



Pokaż projekt w internecie

HR BENITA wersja A bez garażu CE - Dom zaprojektowany na planie litery L o praktycznym i funkcjonalnym wnętrzu. Pokój dzienny łączy się z kuchnią i jadalnią. Z obu tych pomieszczeń można wyjść na podcień tarasu otoczony ramionami domu.