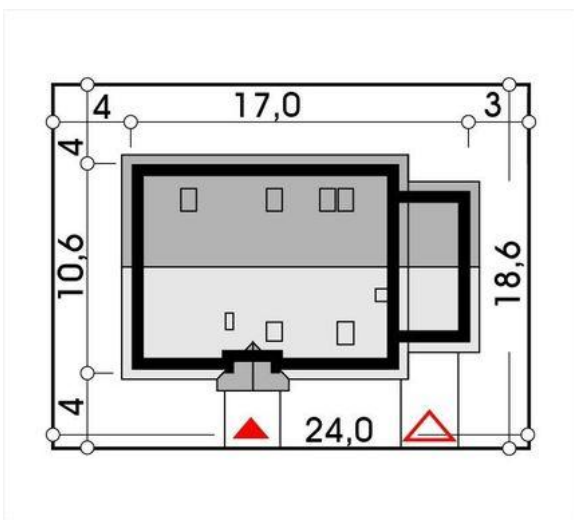
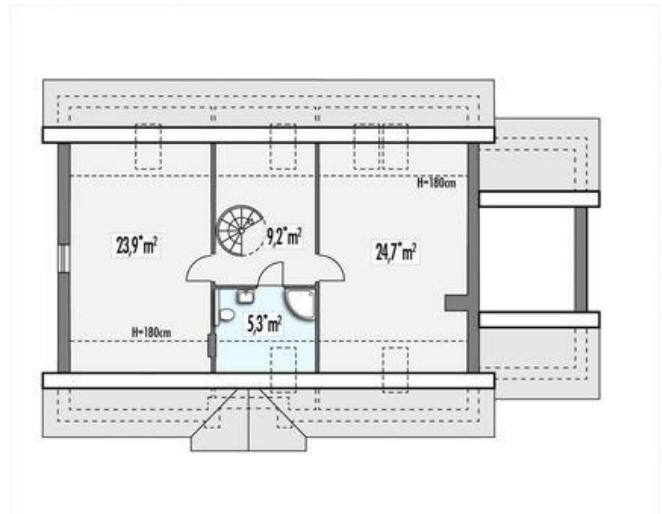




Projekt **HR Azalia 2C garaż CE (DOM RZ8-47)**



Informacje

Typ zabudowy:	z poddaszem
Pow. zabudowy:	166,30 m ²
Pow. użytkowa:	192,40 m ²
Kąt nachylenia dachu:	38,00°
Min. szerokość działki:	25,00 m
Wysokość budynku:	7,71 m
Liczba pokoi:	6

Cena projektu na dzień 05.02.2021: **4 090,00 zł**

 **Pokaż projekt w internecie**

HR Azalia 2C garaż CE - Nieduży, ale funkcjonalny dom parterowy z poddaszem użytkowym i garażem. 3 sypialnie i salon na parterze + 2 duże pomieszczenia na piętrze. POJEDYNCZY GARAŻ z boku budynku..