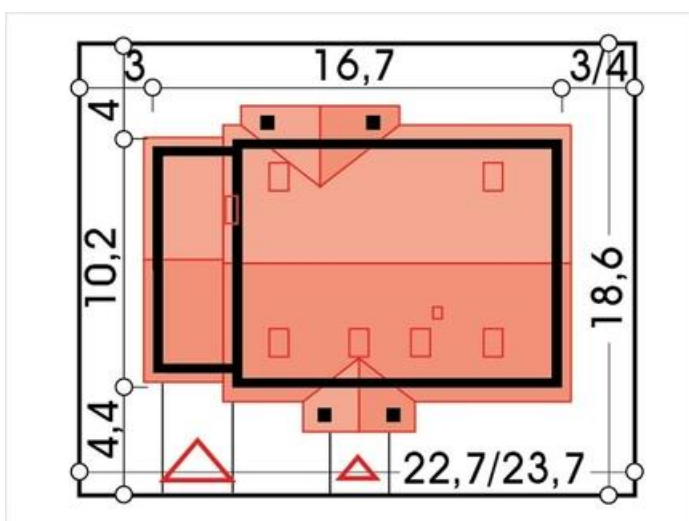
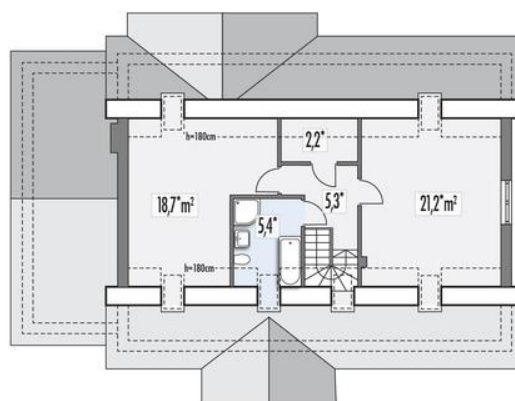
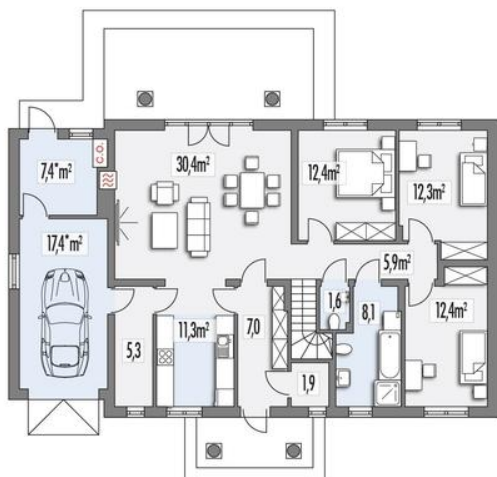




Projekt **HR ANITA DWOREK wersja A z poj. garażem CE (DOM RZ2-18)**



Informacje

Pow. zabudowy:	165,60 m ²
Pow. użytkowa:	108,60 m ²
Kąt nachylenia dachu:	35,00°
Min. szerokość działki:	22,70 m
Wysokość budynku:	7,15 m
Liczba pokoi:	6
Pow. dachu:	238,70 m ²

Cena projektu na dzień 16.11.2018: **2 490,00 zł**

Pokaż projekt w internecie

HR ANITA DWOREK wersja A z poj.garażem CE - Dom parterowy z użytkowym poddaszem lub w wersji z poddaszem do adaptacji w przyszłości. Funkcjonalnie podzielony jest na część nocną - sypialnia, łazienka, i dzienną - kuchnia, pokój dzienny. Kuchnia znajdująca się od frontu jest otwarta na pokój dzienny.