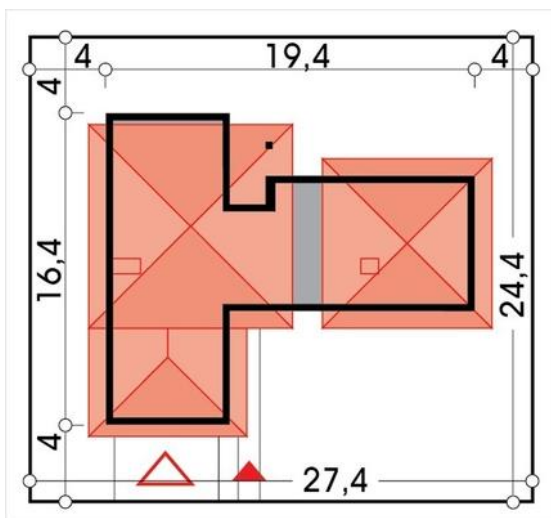
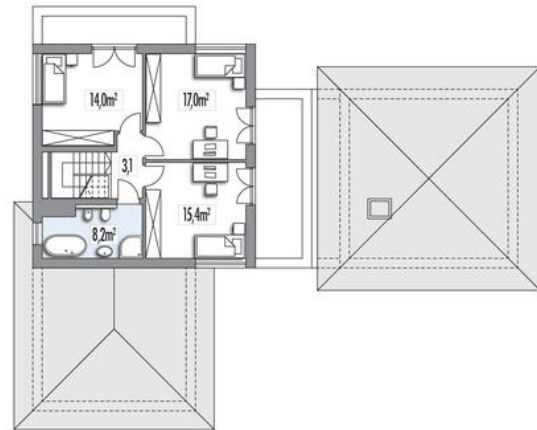




Projekt **HR ANDALUZJA wersja B CE (DOM RZ3-67)**



**Informacje**

Typ zabudowy:	piętrowy
Pow. zabudowy:	194,80 m <sup>2</sup>
Pow. użytkowa:	167,27 m <sup>2</sup>
Kąt nachylenia dachu:	20,00°
Min. szerokość działki:	27,40 m
Wysokość budynku:	8,34 m
Liczba pokoi:	5
Pow. dachu:	264,50 m <sup>2</sup>

Cena projektu na dzień 16.11.2018: **3 190,00 zł**



**Pokaż projekt w internecie**

HR ANDALUZJA wersja B CE - Elegancki, przestronny dom dla 3-6 osobowej rodziny. Parter to otwarta na ogród, przeszklona część dzienna, oraz wydzielona przytulna strefa dla Pani i Pana domu z pokojem, garderobą i osobną łazienką. Parter to również duży garaż z dużym pom. gospodarczym.