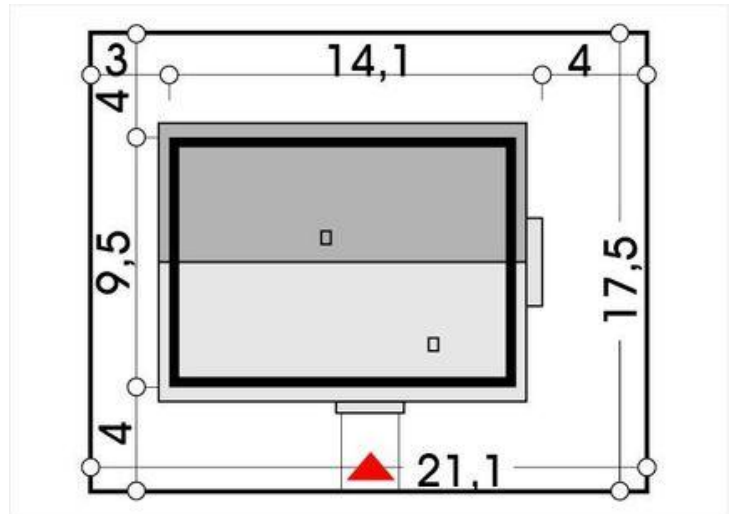
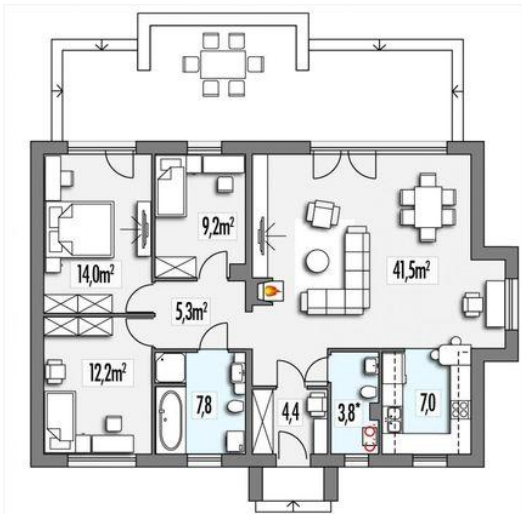




Projekt **HR Albert B CE (DOM TZ4-71)**



Informacje

Wysokość parteru:	2,70 m	Typ zabudowy:	parterowy
Liczba pokoi:	4	Pow. zabudowy:	128,00 m²
		Pow. użytkowa:	101,30 m²
		Kubatura:	289,30 m³
		Kąt nachylenia dachu:	30,00°
		Min. szerokość działki:	21,10 m
		Min. długość działki:	17,60 m
		Wysokość budynku:	6,17 m

Cena projektu na dzień 04.02.2021: **3 090,00 zł**



Pokaż projekt w internecie

HR Albert B CE - Ciekawie zaprojektowany, niewielki parterowy dom dla 3-4 osobowej rodziny. SALON Z WYJŚCIEM NA TARAS oraz wydzielona jadalnią z praktycznym wykuszem. 100% funkcjonalności tego projektu domu czeka na Ciebie!.