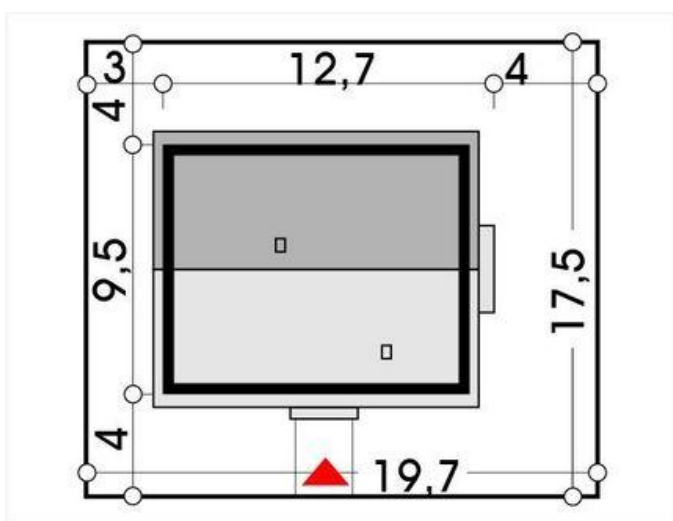
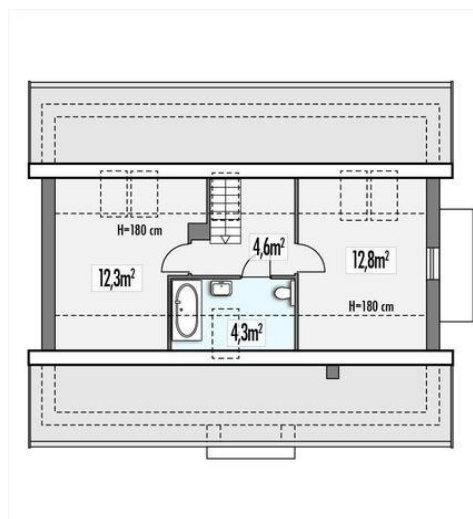
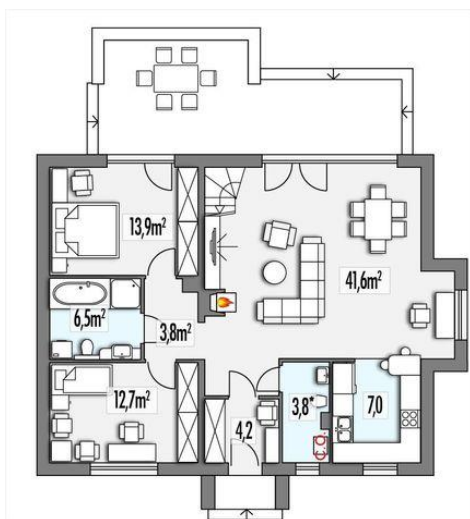




Projekt **HR ALAN 2 wersja B CE (DOM RZ8-90)**



Informacje

Pow. zabudowy:	117,30 m ²
Pow. użytkowa:	123,80 m ²
Kąt nachylenia dachu:	33,00 °
Min. szerokość działki:	19,70 m
Wysokość budynku:	6,50 m
Liczba pokoi:	5
Pow. dachu:	144,00 m ²

Cena projektu na dzień 12.03.2021: **2 190,00 zł**



Pokaż projekt w internecie

HR ALAN 2 wersja B CE - Alan - nieduży, przytulny parterowy dom dla 2-3 osobowej rodziny. Alan 2 -wersja z poddaszem użytkowym (kąt nachylenia dachu 33o), posiada dodatkowe dwa pokoje i łazienkę i jest przeznaczona dla 3-5 mieszkańców.