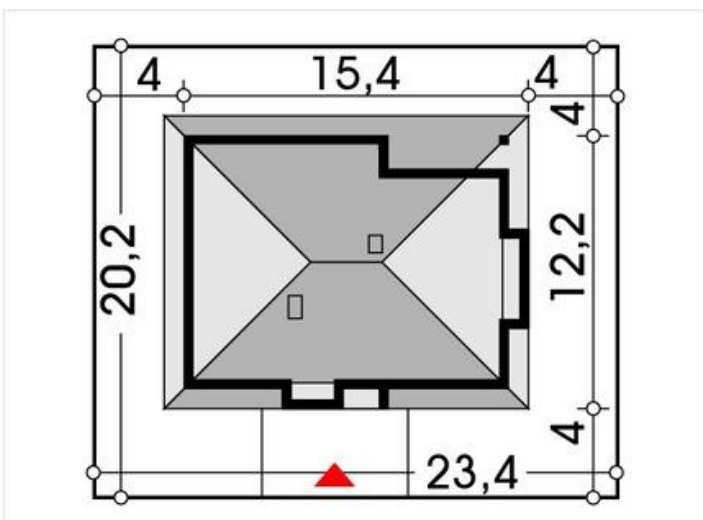
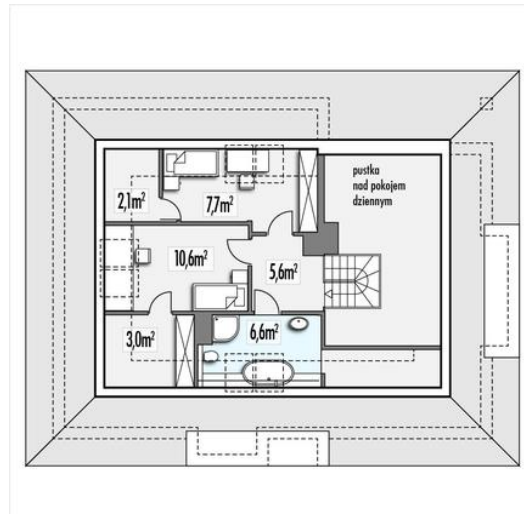




Projekt **HR ALABAMA 4 wersja B bez garażu CE (DOM RZ5-16)**



**Informacje**

Typ zabudowy:	z poddaszem
Pow. zabudowy:	172,70 m <sup>2</sup>
Pow. użytkowa:	159,90 m <sup>2</sup>
Kąt nachylenia dachu:	32,00°
Min. szerokość działki:	23,40 m
Wysokość budynku:	7,42 m
Liczba pokoi:	6
Pow. dachu:	238,90 m <sup>2</sup>

Cena projektu na dzień 16.11.2018: **2 590,00 zł**



**Pokaż projekt w internecie**

HR ALABAMA 4 wersja B bez garażu CE - Przytulny, ekonomiczny dom. Podobnie jak w parterowej Alabamie parter to trzy sypialnie i duży przestronny pokój z jadalnią i zadaszonym tarasem. Możliwość wyjścia z sypialni do ogrodu wraz z ciekawie zaaranżowaną jadalnią dają możliwość kontaktu z naturą przez cały rok.