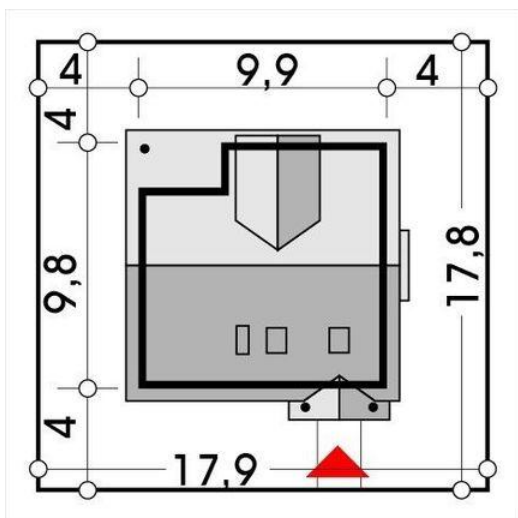
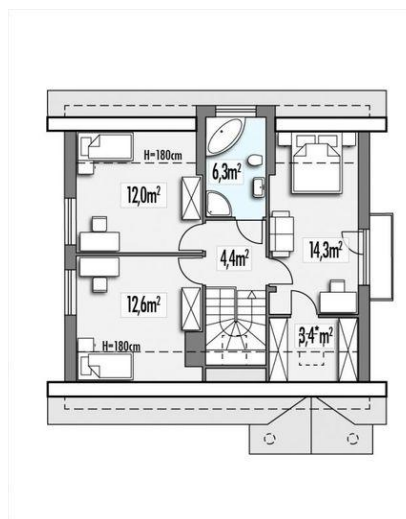
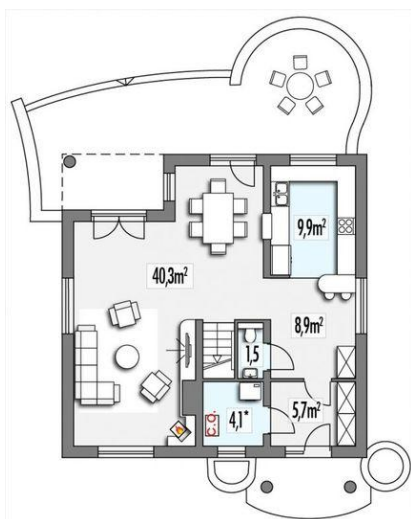




Projekt **HR Ala A CE (DOM TZ2-20)**



**Informacje**

Liczba pokoi:	4	Typ zabudowy:	z poddaszem
		Pow. zabudowy:	100,40 m <sup>2</sup>
		Pow. użytkowa:	119,30 m <sup>2</sup>
		Kubatura:	435,10 m <sup>3</sup>
		Kąt nachylenia dachu:	40,00 °
		Min. szerokość działki:	17,90 m
		Wysokość budynku:	8,10 m
		Wysokość parteru:	2,70 m

Cena projektu na dzień 26.02.2021: **3 290,00 zł**



**Pokaż projekt w internecie**

HR Ala A CE - Tradycyjny i funkcjonalny dom dla 2-4 osobowej rodziny. Przestrzeń dzienna na parterze + 3 sypialnie z łazienką na piętrze. Poznaj zalety prostego projektu domu z Twoich marzeń!.