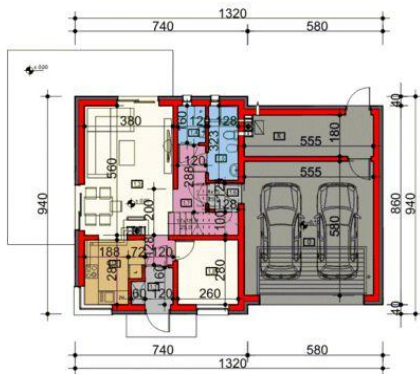




Projekt **HP William D CE (DOM HP1-97)**



Parter

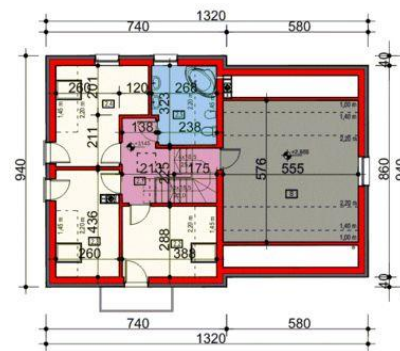


Powierzchnia parteru:

1. wiatrołap - 2,52m<sup>2</sup>
2. kuchnia - 6,40m<sup>2</sup>
3. salon + jadalnia - 21,05m<sup>2</sup>
4. pralnia - 2,02m<sup>2</sup>
5. łazienka - 4,14m<sup>2</sup>
6. pom. gospodarcze - 1,47m<sup>2</sup>
7. korytarz + kl. schodowa - 6,09m<sup>2</sup>
8. gabinet - 7,28m<sup>2</sup>
9. kotłownia - 9,71m<sup>2</sup>
10. garaż - 32,19m<sup>2</sup>

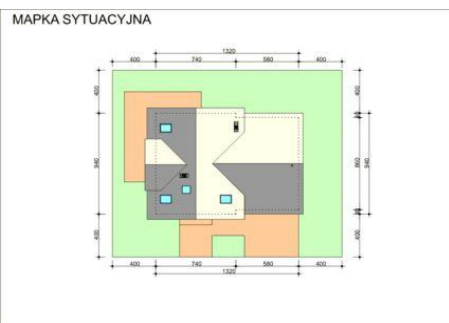


Poddasze



Powierzchnia poddasza:

1. kl. schodowa + korytarz - 10,41m<sup>2</sup> (10,41m<sup>2</sup>)
2. pokój - 9,89m<sup>2</sup> (11,17m<sup>2</sup>)
3. pokój - 9,84m<sup>2</sup> (11,05m<sup>2</sup>)
4. pokój - 11,92m<sup>2</sup> (13,13m<sup>2</sup>)
5. łazienka - 6,45m<sup>2</sup> (7,84m<sup>2</sup>)
6. strych - 21,39m<sup>2</sup> (32m<sup>2</sup>)



**Informacje**

Typ zabudowy:	<b>z poddaszem</b>
Pow. użytkowa:	<b>99,48 m<sup>2</sup></b>
Min. szerokość działki:	<b>21,20 m</b>
Min. długość działki:	<b>17,40 m</b>
Wysokość budynku:	<b>7,96 m</b>
Szerokość budynku:	<b>17,40 m</b>

Cena projektu na dzień 05.02.2021: **2 600,00 zł**



**Pokaż projekt w internecie**

HP William D CE - HP William D CE to dom o powierzchni użytkowej poniżej 100 mkw, dodatkowy pokój na dole i 2-stanowiskowy garaż, duża kotłownia na paliwo gazowe. Zobacz każdą z 6-ciu wersji ( HP William A,B, C,D, E i F) i wybierz optymalną dla siebie.