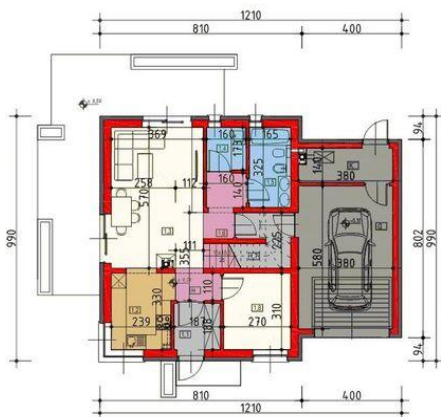




Projekt **HP Taylor B Modern CE (DOM HP1-68)**



Parter

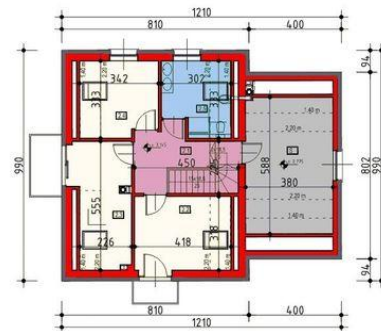


Powierzchnia parteru:

1. wiatrołap - 3,50m²,
2. kuchnia - 7,44m²,
3. salon + jadalnia - 23,50m²,
4. pralnia - 2,77m²,
5. łazienka - 5,40m²,
6. korytarz + kl. schodowa - 9,78m²,
7. pom. gospodarcze - 2,50m²,
8. gabinet - 8,37m²,
9. hol - 1,90m²,
10. kotłownia - 5,32m²,
11. garaż - 22,04m²,

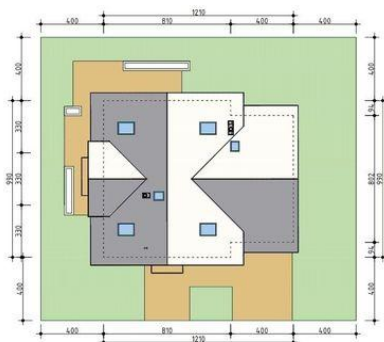


Poddasze



Powierzchnia poddasza:

1. kl. schodowa + korytarz - 8,30m²,
2. pokój - 11,80m² (13,30m²),
3. pokój - 11,45m² (13,29m²),
4. pokój - 9,33m² (11,11m²),
5. łazienka - 7,44m² (8,99m²),
6. strych - 0m² (22,17m²),



Informacje

Liczba pokoi:	5	Typ zabudowy:	z poddaszem
		Pow. zabudowy:	112,27 m²
		Pow. użytkowa:	111,58 m²
		Kubatura:	695,00 m³
		Kąt nachylenia dachu:	42,00°
		Min. szerokość działki:	20,10 m
		Min. długość działki:	17,90 m
		Wysokość budynku:	8,01 m

Cena projektu na dzień 19.04.2021: **2 600,00 zł**



Pokaż projekt w internecie

HP Taylor B Modern CE - HP Tylor B Modern CE to projekt nowoczesnego i ekonomicznego domu dla cztero- lub pięcioosobowej rodziny. Dom z poddaszem został zaprojektowany zgodnie z normami energetycznymi, do projektu dołączana jest charakterystyka energetyczna.