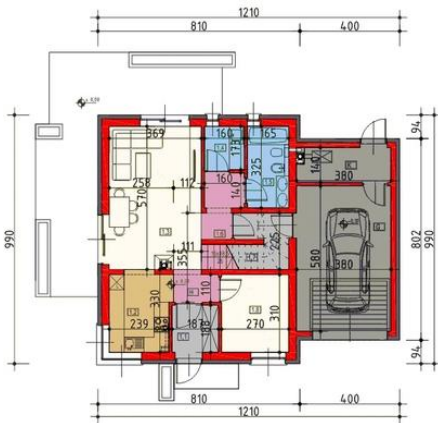




Projekt **HP Taylor B CE (DOM HP1-68)**



Parter

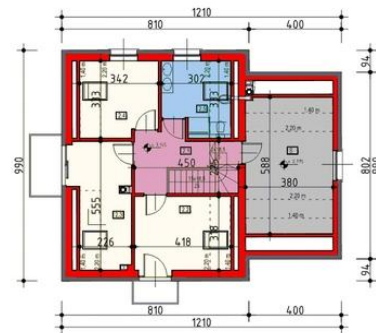


Powierzchnia parteru:

1. wiatrołap - 3,50m₂
2. kuchnia - 7,44m₂
3. salon + jadalnia - 23,50m₂
4. pralnia - 2,77m₂
5. łazienka - 5,40m₂
6. korytarz + kl. schodowa - 9,78m₂
7. pom. gospodarcze - 2,50m₂
8. gabinet - 8,37m₂
9. hol - 1,90m₂
10. kotłownia - 5,32m₂
11. garaż - 22,04m₂

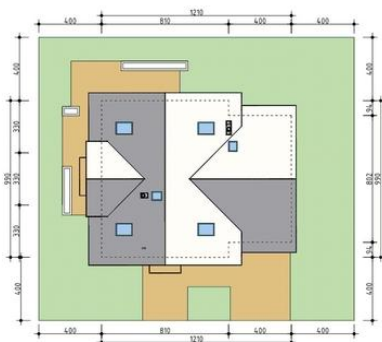


Poddasze



Powierzchnia poddasza:

1. kl. schodowa + korytarz - 8,30m₂
2. pokój - 11,80m₂ (13,30m₂)
3. pokój - 11,45m₂ (13,29m₂)
4. pokój - 9,33m₂ (11,11m₂)
5. łazienka - 7,44m₂ (8,99m₂)
6. strych - 0m₂ (22,17m₂)



Informacje

Typ zabudowy:	z poddaszem
Pow. użytkowa:	111,58 m²
Kąt nachylenia dachu:	42,00°
Min. szerokość działki:	20,10 m
Min. długość działki:	17,90 m
Wysokość budynku:	8,01 m
Liczba pokoi:	5

Cena projektu na dzień 10.02.2018: **2 300,00 zł**



Pokaż projekt w internecie

HP Taylor B CE - HP Taylor B CE to nowoczesny i tani w budowie dom dla każdej rodziny. Każda z 6 wersji HP Taylor CE ma swój urok, ten projekt idealnie wpasuje się w gusta wymagających klientów z budżetem około 200 tys. Budując całość metodą gospodarczą można zejść poniżej 200 tys z wydatkami.