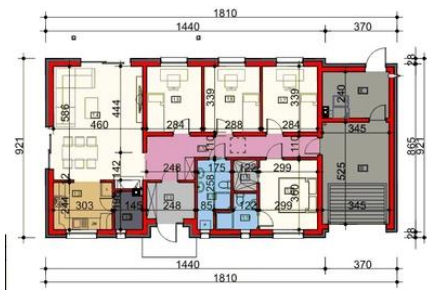




Projekt **HP SMART C CE (DOM HP1-93)**

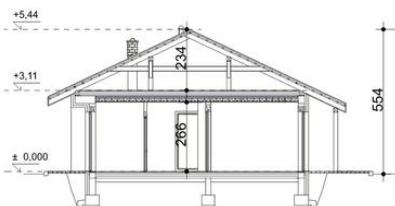
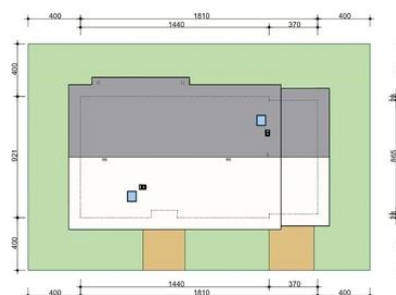


Parter



Powierzchnia parteru:

1. wiatrołap - 4,65m₂
2. sypialnia - 2,74m₂
3. kuchnia - 7,35m₂
4. salon + jadalnia - 26,95m₂
5. pokój - 9,62m₂
6. pokój - 9,76m₂
7. pokój - 9,62m₂
8. pokój - 10,76m₂
9. garderoba - 1,96m₂
10. łazienka - 3,00m₂
11. łazienka - 5,38m₂
12. komunikacja - 12,58m₂
13. garaż - 18,11m₂
14. kotłownia - 8,83m₂



Informacje

Typ zabudowy:	parterowy
Pow. użytkowa:	104,37 m²
Kąt nachylenia dachu:	25,00°
Min. szerokość działki:	26,90 m
Min. długość działki:	17,30 m
Wysokość budynku:	5,65 m
Liczba pokoi:	5
Pow. dachu:	210,00 m²

Cena projektu na dzień 15.11.2018: **2 600,00 zł**



Pokaż projekt w internecie

HP SMART C CE - Koncepcja projektu parterowego o wielkości 104 mkw powierzchni użytkowej. Na parterze znajduje się: kuchnia, salon, 4 pokoje (w tym pokój rodziców z garderobą i oddzielną łazienką, łazienka i pomieszczenie techniczne). Ciekawa propozycja dla rodziny 4-6 osobowej. Dom tani w budowie.