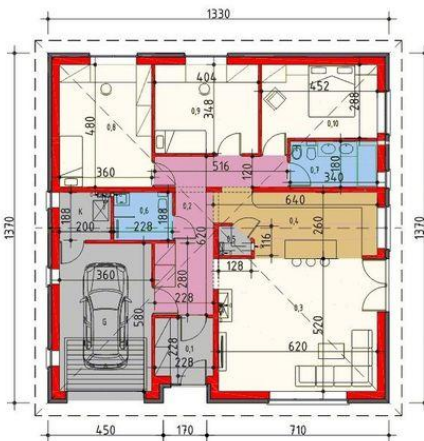




Projekt **HP San Francisco F CE (DOM HP1-55)**

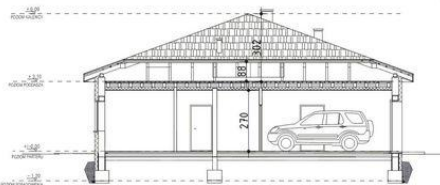
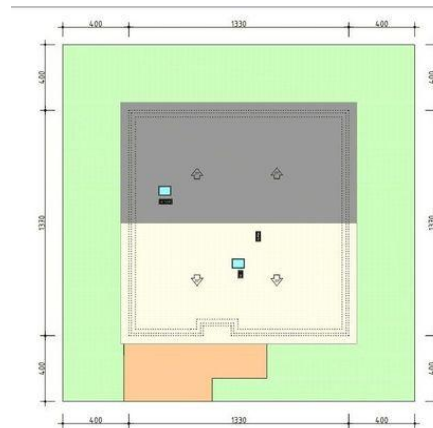


Parter



Powierzchnia parteru:

1. wiatrołap - 5,62m<sup>2</sup>
2. komunikacja - 15,78m<sup>2</sup>
3. salon + jadalnia - 32,41m<sup>2</sup>
4. kuchnia - 14,85m<sup>2</sup>
5. spiżarnia - 1,15m<sup>2</sup>
6. toaleta - 4,29m<sup>2</sup>
7. łazienka - 6,12m<sup>2</sup>
8. pokój - 17,28m<sup>2</sup>
9. pokój - 14,05m<sup>2</sup>
10. pokój - 13,56m<sup>2</sup>
11. garaż - 20,88m<sup>2</sup>
12. kotłownia - 3,64m<sup>2</sup>



**Informacje**

|                         |                             |
|-------------------------|-----------------------------|
| Typ zabudowy:           | <b>parterowy</b>            |
| Pow. użytkowa:          | <b>125,11 m<sup>2</sup></b> |
| Kąt nachylenia dachu:   | <b>25,00°</b>               |
| Min. szerokość działki: | <b>21,30 m</b>              |
| Min. długość działki:   | <b>21,70 m</b>              |
| Wysokość budynku:       | <b>6,19 m</b>               |

Cena projektu na dzień 05.02.2021: **2 500,00 zł**



**Pokaż projekt w internecie**

HP San Francisco F CE - Piękna parterówka z garażem jedno stanowiskowym. Przeznaczona na działkę z wjazdem od południa. Dach dwuspadowy pozwala obniżyć koszty inwestycji, a bryła bez wykuszów i ryzalitów jest prosta do wybudowania. Nawet mniej wprawna ekipa powinna uniknąć błędów podczas budowy.