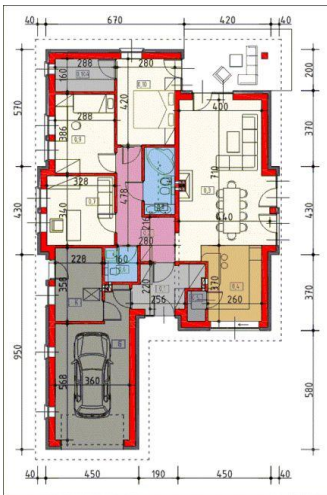




Projekt **HP San Diego C CE (DOM HP1-25)**

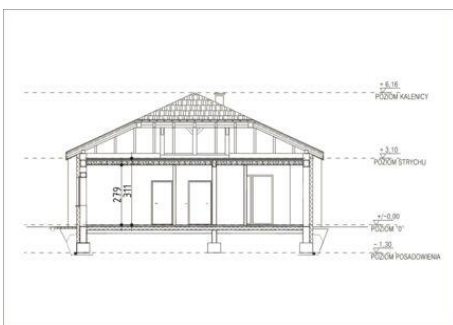
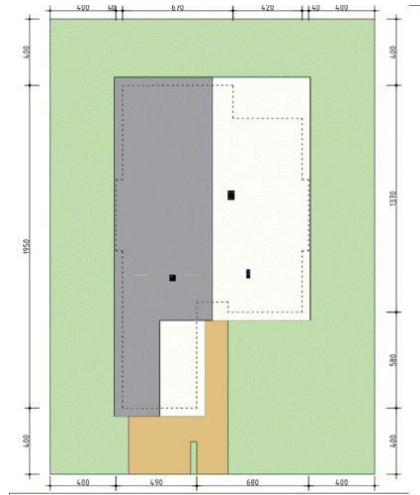


Parter



Powierzchnia parteru:

1. wiatrołap - 6,33m²
2. korytarz - 9,25m²
3. salon + jadalnia - 31,20m²
4. kuchnia - 9,54m²
5. spiżarnia - 1,30m²
6. WC - 2,66m²
7. pokój I - 11,15m²
8. łazienka - 4,85m²
9. pokój II - 11,23m²
10. pokój III - 11,76m²
- 10a. garderoba - 4,60m²
11. kotłownia - 8,15m²
12. garaż - 22,75m² Å Å Å



Informacje

Typ zabudowy:	parterowy
Pow. zabudowy:	177,77 m²
Pow. użytkowa:	103,83 m²
Kąt nachylenia dachu:	25,00°
Wysokość budynku:	6,26 m
Liczba pokoi:	4

Cena projektu na dzień 12.03.2021: **2 400,00 zł**



Pokaż projekt w internecie

HP San Diego C CE - Projekt domu HP San Diego C to projekt nietuzinkowy. Jest to jedna z popularniejszych wersji tego domu ponieważ zaplanowano w nim kotłownię na paliwo stałe o pow. 8,15 mkw, w której bez kłopotów umieścisz piec na eko-groszek. I nie będziesz miał kłopotów z odbiorem budynku po zakończeniu budowy.