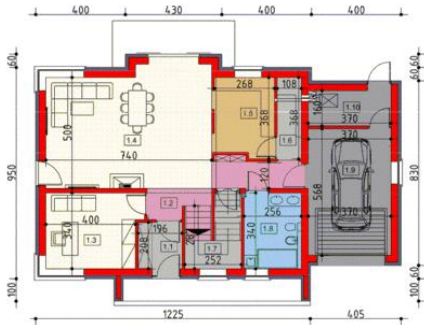




Projekt **HP Master A CE (DOM HP1-18)**



Parter

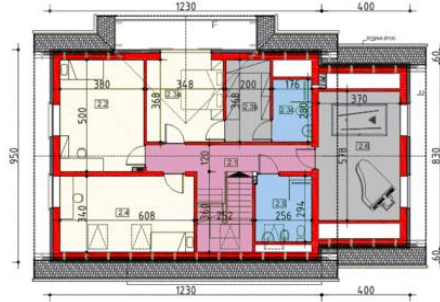


Powierzchnia parteru:

1. wiatrołap - 4,07m₂
2. korytarz - 2,64m₂
3. gabinet - 14,08m₂
4. jadalnia + salon - 39,04m₂
5. kuchnia - 9,14m₂
6. spiżarka - 3,97m₂
7. schowek - 5,69m₂
8. łazienka - 8,68m₂
9. garaż - 21,01m₂
10. kotłownia 5,73m₂

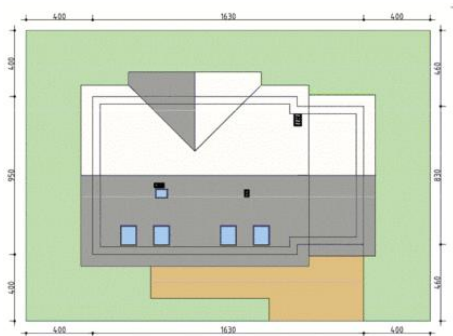


Poddasze



Powierzchnia poddasza:

1. korytarz - 8,96m₂ (8,96m₂)
2. pokój 1 - 14,80m₂ (18,90m₂)
- 3a. sypialnia - 9,10m₂ (12,80m₂)
- 3b. garderoba - 5,15m₂ (7,36m₂)
- 3c. łazienka - 4,55m₂ (4,92m₂)
4. pokój 2 - 14,22m₂ (20,67m₂)
5. łazienka - 5,86m₂ (7,50m₂)
6. strych - 21,83m₂



Informacje

Typ zabudowy:	z poddaszem
Pow. użytkowa:	149,95 m²
Kąt nachylenia dachu:	40,00°
Min. szerokość działki:	24,30 m
Min. długość działki:	17,50 m
Wysokość budynku:	8,42 m
Pow. dachu:	260,00 m²

Cena projektu na dzień 15.11.2018: **2 500,00 zł**



Pokaż projekt w internecie

HP Master A CE - Piękny i nowoczesny dom, przeznaczony dla 3-6 osobowej rodziny. HP MASTER A to przykład nowoczesnego spojrzenia na projektowanie. Ideą projektanta było stworzenie maksymalnie wygodnego domu dla domowników jak i odwiedzających go gości.