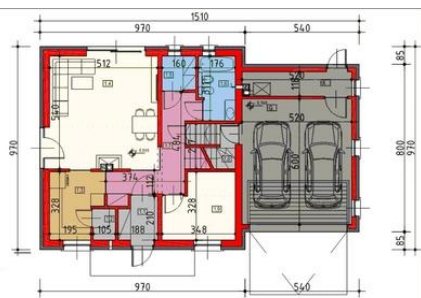




Projekt **HP LITTLE JOHN C CE (DOM HP1-80)**



Parter

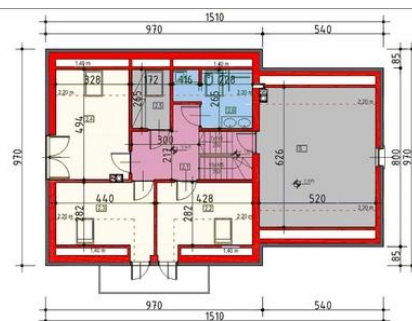


Powierzchnia parteru:

1. wiatrolap - 3,59m₂
2. spiżarka - 1,57m₂
3. kuchnia - 7,56m₂
4. salon + jadalnia - 28,04m₂
5. pom. gospodarcze - 2,59m₂
6. łazienka - 5,17m₂
7. hol - 13,13m₂
8. pom. gospodarcze - 0,57m₂
9. gabinet - 10,00m₂
10. kotłownia - 6,08m₂
11. garaż - 31,20m₂



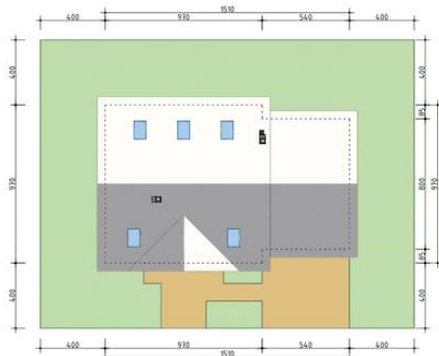
Poddasze



Powierzchnia poddasza:

1. kl. schodowa + korytarz - 11,97m₂
2. pokój - 10,04m₂ (12,02m₂)
3. pokój - 10,26m₂ (12,33m₂)
4. pokój - 14,01m₂ (15,81m₂)
5. garderoba - 3,48m₂ (4,42m₂)
6. łazienka - 5,99m₂ (7,61m₂)
7. strych - (30,34m₂)

Wysokość ścianki kolankowej 0,9m



Informacje

Typ zabudowy:	z poddaszem
Pow. użytkowa:	127,57 m²
Kąt nachylenia dachu:	35,00°
Min. szerokość działki:	23,10 m
Min. długość działki:	17,70 m
Wysokość budynku:	7,76 m

Cena projektu na dzień 15.11.2018: **2 800,00 zł**



Pokaż projekt w internecie

HP LITTLE JOHN C CE - HP Little John C to projekt dopracowany w każdym szczególe. Daje duże możliwości aranżacji wnętrza, dzięki dużej ilości ścianek działowych niekonstrukcyjnych. Łatwo można więc zmienić i rozplanować inaczej kuchnię, zrobić ją otwartą i powiększyć koszt spiżarki.