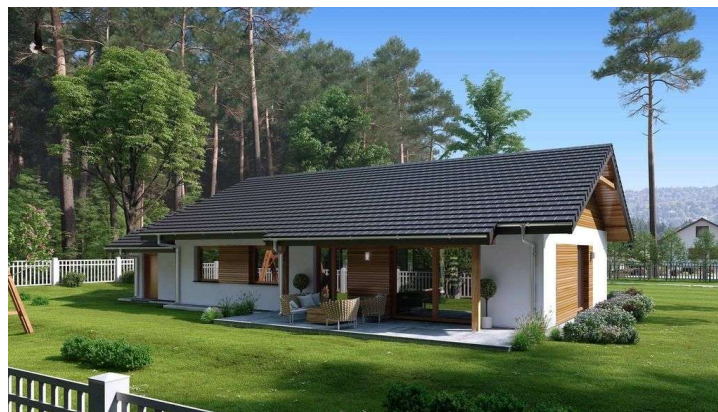
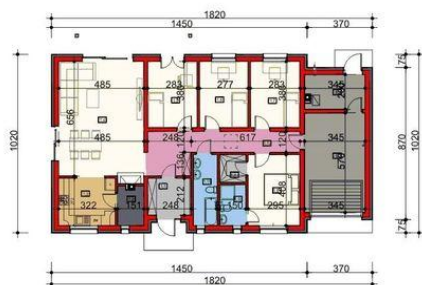




Projekt **HP Andrew B CE (DOM HP1-87)**

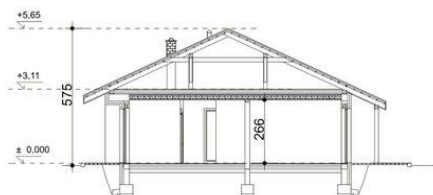
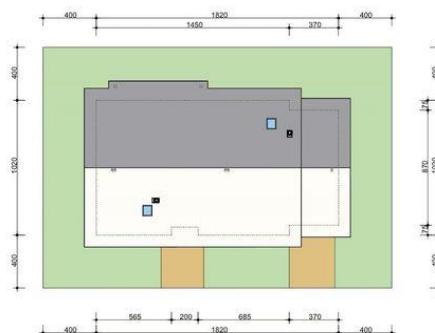


Parter



Powierzchnia parteru:

1. wiatrołap - 5,25m²
2. spiżarka - 3,44m²
3. kuchnia - 8,95m²
4. salon + jadalnia - 32,48m²
5. pokój - 10,74m²
6. pokój - 10,50m²
7. pokój - 10,74m²
8. pokój - 12,03m²
9. garderoba - 2,40m²
10. łazienka - 3,54m²
11. łazienka - 5,55m²
12. garaż - 19,67m²
13. kotłownia - 6,71m²



Informacje

Typ zabudowy:	parterowy
Pow. zabudowy:	180,00 m²
Pow. użytkowa:	119,64 m²
Kąt nachylenia dachu:	25,00°
Min. szerokość działki:	27,20 m
Min. długość działki:	18,20 m
Wysokość budynku:	5,65 m

Cena projektu na dzień 20.07.2021: **3 000,00 zł**



Pokaż projekt w internecie

HP Andrew B CE - Koncepcja projektu parterowego o wielkości 119 mkw powierzchni użytkowej. Na parterze znajduje się: kuchnia, salon, 4 pokoje (w tym pokój rodziców z garderobą i oddzielną łazienką, łazienka, duża spiżarka, garaż i duża kotłownia. Ciekawa propozycja dla rodziny 4-6 osobowej. Dom tani w budowie.