



Projekt **HM Musculosus I CE (BUDYNEK MA1-97)**

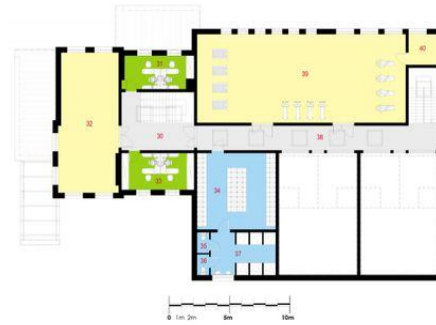


Parter



Powierzchnia parteru:

1. wiatrołap - 4,90m<sup>2</sup>
2. sala obsługi klienta - 53,90m<sup>2</sup>
3. składzik porządkowy - 3,10m<sup>2</sup>
4. klatka schodowa - 11,20m<sup>2</sup>
5. korytarz - 11,75m<sup>2</sup>
6. pomieszczenie socjalne - 15,90m<sup>2</sup>
7. przedsiónek izolacyjny - 2,35m<sup>2</sup>
8. WC personelu - 1,30m<sup>2</sup>
9. przedsiónek izolacyjny - 2,40m<sup>2</sup>
10. WC męskie - 1,40m<sup>2</sup>
11. WC męskie - 1,60m<sup>2</sup>
12. WC dla niepełnosprawnych - 3,60m<sup>2</sup>
13. przedsiónek izolacyjny - 2,40m<sup>2</sup>
14. WC damskie - 1,50m<sup>2</sup>
15. pomieszczenie techniczne - 6,65m<sup>2</sup>
16. kotłownia - 14,00m<sup>2</sup>
17. skład zużycia - 1,70m<sup>2</sup>
18. skład opału - 11,35m<sup>2</sup>
19. pomieszczenie techniczne - 2,20m<sup>2</sup>
20. szatnia męska - 39,80m<sup>2</sup>
21. WC - 1,65m<sup>2</sup>
22. WC - 1,65m<sup>2</sup>
23. łazienka męska - 18,40m<sup>2</sup>
24. sala SQUASH - 63,70m<sup>2</sup>
25. sala SQUASH - 63,70m<sup>2</sup>
26. korytarz z klatką schodową - 43,70m<sup>2</sup>
27. siłownia - 122,55m<sup>2</sup>
28. magazyn - 6,10m<sup>2</sup>
29. magazyn - 7,15m<sup>2</sup>



Powierzchnia piętra:

30. klatka schodowa z korytarzem - 20,00m<sup>2</sup>
31. biuro - 15,90m<sup>2</sup>
32. sala gimnastyczna - 54,90m<sup>2</sup>
33. biuro - 17,65m<sup>2</sup>
34. szatnia damska - 39,80m<sup>2</sup>
35. WC - 1,65m<sup>2</sup>
36. WC - 1,65m<sup>2</sup>
37. łazienka damska - 18,40m<sup>2</sup>
38. korytarz - 47,30m<sup>2</sup>
39. siłownia - 122,55m<sup>2</sup>
40. magazyn - 6,10m<sup>2</sup>

**Informacje**

Typ zabudowy:	<b>piętrowy</b>
Pow. zabudowy:	<b>616,65 m<sup>2</sup></b>
Pow. użytkowa:	<b>827,85 m<sup>2</sup></b>
Kubatura:	<b>4426,30 m<sup>3</sup></b>
Kąt nachylenia dachu:	<b>5,00°</b>
Min. szerokość działki:	<b>62,15 m</b>
Min. długość działki:	<b>45,62 m</b>
Wysokość budynku:	<b>9,74 m</b>

Cena projektu na dzień 27.02.2021: **16 000,00 zł**



**Pokaż projekt w internecie**

HM Musculosus I CE - Projekt budynku usługowego wolnostojącego, niepodpiwniczonego, dwukondygnacyjnego przeznaczonego pod usługę fitness & squash. Obiekt posiada dwie obszerne oraz jedną mniejszą sale gimnastyczne, dwa korty do gry w squash oraz bogate zaplecze socjalne z własną kotłownią.