



Projekt **HM Magneticus IV G2 CE (DOM MA2-33)**

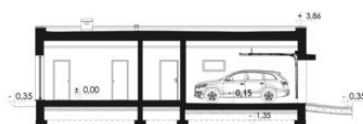
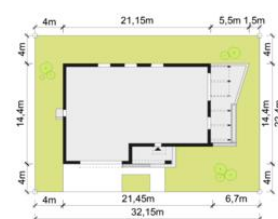


Parter



Powierzchnia parteru:

1. wiatrołap - 8,58m<sub>2</sub>
2. kuchnia - 6,57m<sub>2</sub>
3. pralnia - 9,71m<sub>2</sub>
4. garaż - 52,19m<sub>2</sub>
5. łazienka - 5,31m<sub>2</sub>
6. garderoba - 4,66m<sub>2</sub>
7. pom. gospodarcze - 11,94m<sub>2</sub>
8. łazienka - 7,98m<sub>2</sub>
9. garderoba - 8,27m<sub>2</sub>
10. sypialnia - 17,79m<sub>2</sub>
11. komunikacja - 9,48m<sub>2</sub>
12. pokój - 12,84m<sub>2</sub>
13. pokój - 12,84m<sub>2</sub>
14. pokój dzienny z jadalnią - 39,85m<sub>2</sub>
15. kuchnia - 16,56m<sub>2</sub>



**Informacje**

Typ zabudowy:	<b>parterowy</b>
Pow. zabudowy:	<b>276,60 m<sup>2</sup></b>
Pow. użytkowa:	<b>150,73 m<sup>2</sup></b>
Kubatura:	<b>1013,75 m<sup>3</sup></b>
Kąt nachylenia dachu:	<b>1,00°</b>
Min. szerokość działki:	<b>32,15 m</b>
Min. długość działki:	<b>22,40 m</b>
Wysokość budynku:	<b>4,61 m</b>

Cena projektu na dzień 15.11.2018: **3 000,00 zł**



**Pokaż projekt w internecie**

HM Magneticus IV G2 CE - Nowoczesny parterowy dom jednorodzinny z dachem płaskim, wolnostojący, niepodpiwniczony z garażem dwustanowiskowym..