



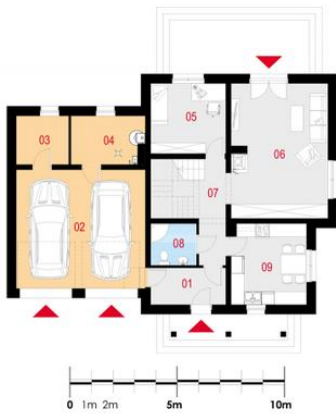
Projekt **HM Fidelis I G2 CE (DOM MA1-40)**



Parter



Poddasze



Powierzchnia parteru:

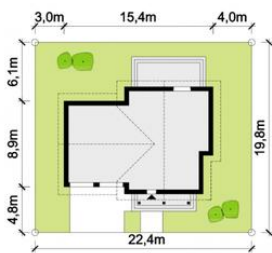
1. wiatrołap - 5,83m₂
2. garaż - 32,34m₂
3. pomieszczenie gospodarcze - 5,36m₂
4. pomieszczenie gospodarcze - 7,39m₂
5. pokój - 11,15m₂
6. pokój dzienny - 27,30m₂
7. komunikacja - 9,17m₂
8. łazienka - 4,03m₂
9. kuchnia z jadalnią - 12,72m₂



Powierzchnia poddasza:

11. komunikacja - 12,37m₂
12. garderoba - 2,32m₂ (2,76m₂)
13. łazienka - 6,30m₂ (7,75m₂)
14. strych - 31,47m₂ (45,65m₂)
15. pokój - 9,61m₂ (11,58m₂)
16. pokój - 12,05m₂ (19,14m₂)
17. garderoba - 2,10m₂ (4,94m₂)
18. sypialnia - 10,66m₂ (12,88m₂)

Wysokość ścianki kolankowej 121cm



Informacje

Liczba pokoi:	5	Typ zabudowy:	z poddaszem
		Pow. zabudowy:	153,65 m²
		Pow. użytkowa:	121,19 m²
		Kubatura:	746,70 m³
		Kąt nachylenia dachu:	42,00°
		Min. szerokość działki:	22,40 m
		Min. długość działki:	19,80 m
		Wysokość budynku:	8,60 m

Cena projektu na dzień 15.11.2018: **2 200,00 zł**



Pokaż projekt w internecie

HM Fidelis I G2 CE - Dom jednorodzinny, wolnostojący, niepodpiwniczony z poddaszem użytkowym i garażem dwustanowiskowym. Układ funkcjonalny: Salon z wyjściem na taras, 4 pokoje, kuchnia, 2 łazienki, 2 garderoby, garaż dwustanowiskowy, 2 pomieszczenia gospodarcze..