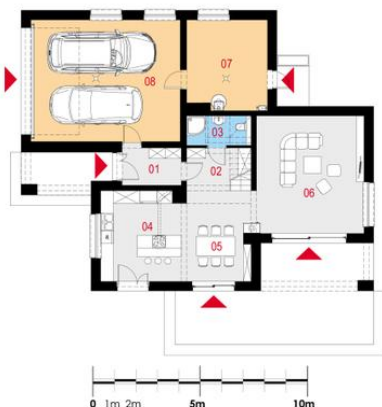




Projekt **HM Alaris I G2 CE (DOM MA1-19)**



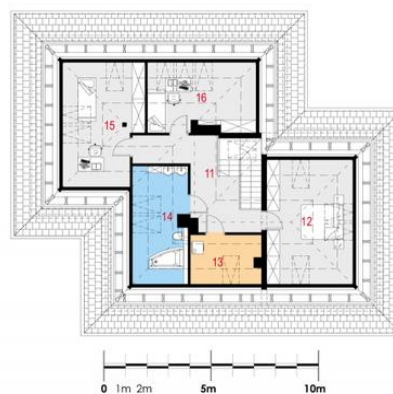
Parter



Powierzchnia parteru:

1. wiatrołap - 4,71m₂
2. komunikacja - 7,64m₂
3. łazienka - 2,78 (4,06m₂)
4. kuchnia - 15,23m₂
5. jadalnia - 11,63m₂
6. pokój dzienny - 26,95m₂
7. pomieszczenie gospodarcze - 15,23m₂
8. garaż - 39,44m₂

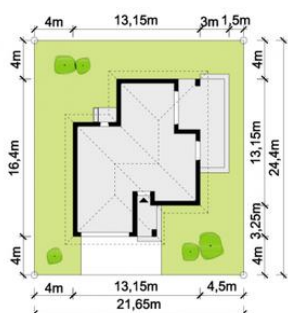
Poddasze



Powierzchnia poddasza:

11. komunikacja - 14,86m₂ (15,61m₂)
12. sypialnia - 9,21m₂ (21,22m₂)
13. pralnia - 3,25m₂ (7,05m₂)
14. łazienka - 5,56m₂ (12,75m₂)
15. pokój - 7,95m₂ (18,88m₂)
16. pokój - 7,13m₂ (14,71m₂)

Wysokość ścianki kolankowej
105cm



Informacje

Liczba pokoi:	5	Typ zabudowy:	z poddaszem
		Pow. zabudowy:	161,85 m²
		Pow. użytkowa:	113,65 m²
		Kubatura:	901,20 m³
		Kąt nachylenia dachu:	35,00°
		Min. szerokość działki:	21,65 m
		Min. długość działki:	24,40 m
		Wysokość budynku:	6,92 m

Cena projektu na dzień 15.11.2018: **2 300,00 zł**

Pokaż projekt w internecie

HM Alaris I G2 CE - Komfortowy dom jednorodzinny, wolnostojący, niepodpiwniczony z poddaszem użytkowym i garażem dwustanowiskowym. Obszerna i jasna strefa dzienna na parterze z dużym tarasem.