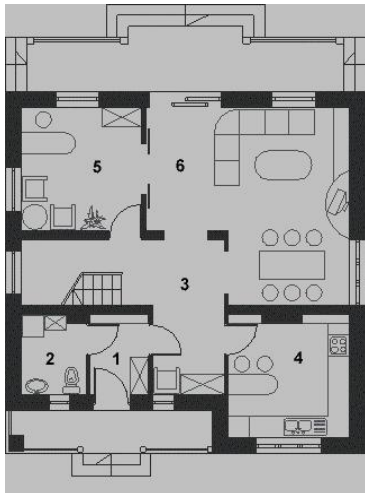




Projekt **HG-S2 CE (DOM AL1-47)**



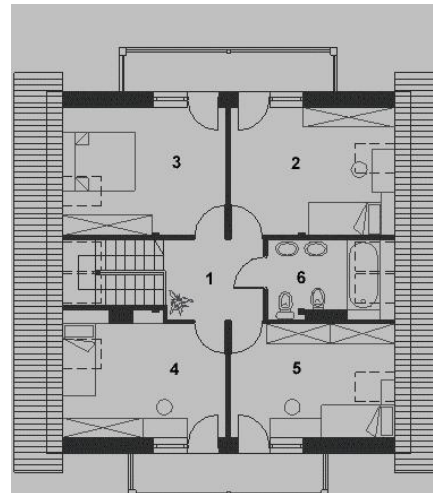
Parter



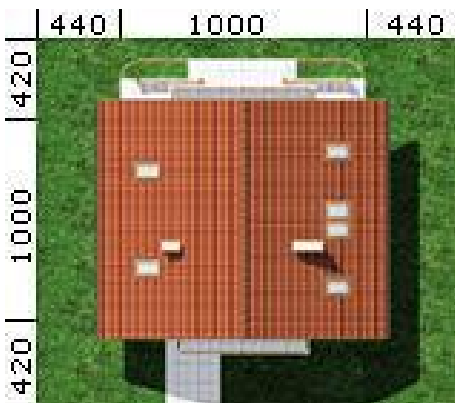
RZUT PARTERU:
1 Wiatrołap 3,6 m²
2 W.C. + C.O. 3,8 m²
3 Hall + Schody 15,0 m²
4 Kuchnia 11,2 m²
5 Biblioteka 11,4 m²
6 Salon 26,2 m²



Poddasze



RZUT PODDASZA:
1 Hall 5,9 m² 5,9 m²
2 Sypialnia 11,5 m² 15,9 m²
3 Sypialnia 11,5 m² 15,9 m²
4 Sypialnia 10,5 m² 15,0 m²
5 Sypialnia 10,2 m² 14,2 m²
6 Łazienka 4,6 m² 7,3 m²



Informacje

Wysokość budynku:	8,00 m	Typ zabudowy:	z poddaszem
Liczba pokoi:	6	Pow. całkowita:	193,10 m²
Pow. mieszkalna:	81,30 m²	Pow. zabudowy:	100,00 m²
Szerokość budynku:	10,00 m	Pow. użytkowa:	125,40 m²
Długość budynku:	10,00 m	Kubatura:	630,00 m³
		Kąt nachylenia dachu:	37,00°
		Min. szerokość działki:	18,80 m
		Min. długość działki:	18,40 m

Cena projektu na dzień 15.11.2018: **1 850,00 zł**

 **Pokaż projekt w internecie**

HG-S2 CE - Dom jednorodzinny, przeznaczony dla 5 osobowej rodziny Budynek wolnostojący, parterowy (niepodpiwniczony) z użytkowym poddaszem. W budynku zaprojektowano dwie strefy: dzienną (parter), w skład której wchodzi - wiatrołap; hall; W.C.+C.O.