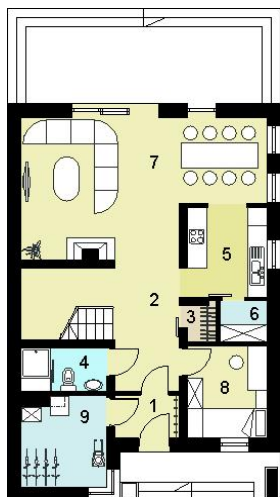




Projekt **HG-n3 CE (DOM AL1-80)**



Parter

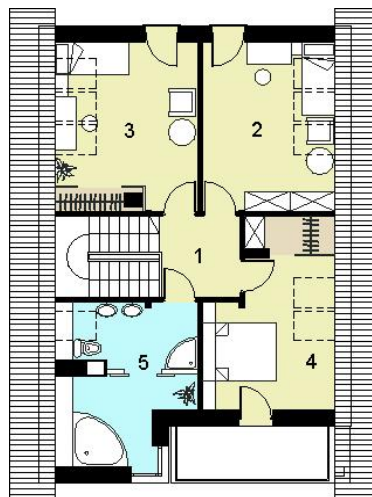


RZUT PARTERU

1. wiatrołap 2,70 m²
2. hall + schody 14,30 m²
3. garderoba 1,10 m²
4. łazienka 3,60 m²
5. kuchnia 7,00 m²
6. spiżarnia 1,90 m²
7. salon/jadalnia 29,40 m²
8. pokój 7,10 m²
- Suma: 67,10m²
9. pom.gospodarcze 7,30 m²
- Suma: 74,40m²

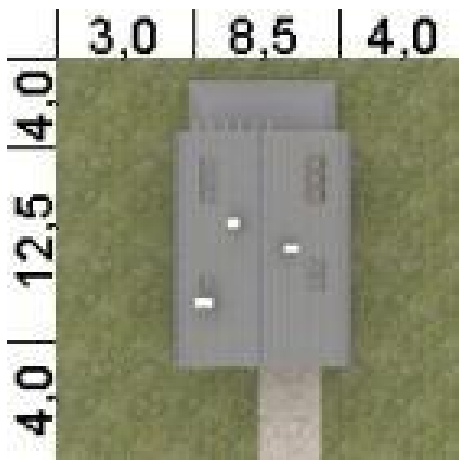


Poddasze



RZUT PODDASZA

1. hall 4,90 m² (4,90 m²)
2. sypialnia 11,70 m² (16,70 m²)
3. sypialnia 12,50 m² (17,50 m²)
4. sypialnia 10,50 m² (16,30 m²)
5. azienka/pokój kąpielowy 10,50 m² (14,90 m²)
- Suma: 50,10m² (70,30m²)



Informacje

Wysokość budynku: **7,90 m**
Liczba pokoi: **5**
Pow. dachu: **169,50 m²**

Typ zabudowy: **z poddaszem**
Pow. całkowita: **197,00 m²**
Pow. zabudowy: **106,30 m²**
Pow. użytkowa: **117,20 m²**
Kubatura: **705,00 m³**
Kąt nachylenia dachu: **40,00°**
Min. szerokość działki: **16,50 m**
Min. długość działki: **20,50 m**

Cena projektu na dzień 30.06.2018: **2 050,00 zł**



Pokaż projekt w internecie

HG-n3 CE - Dom jednorodzinny, przeznaczony dla 4 - 5 osobowej rodziny. Budynek wolnostojący, parterowy (niepodpiwniczony) z użytkowym poddaszem..