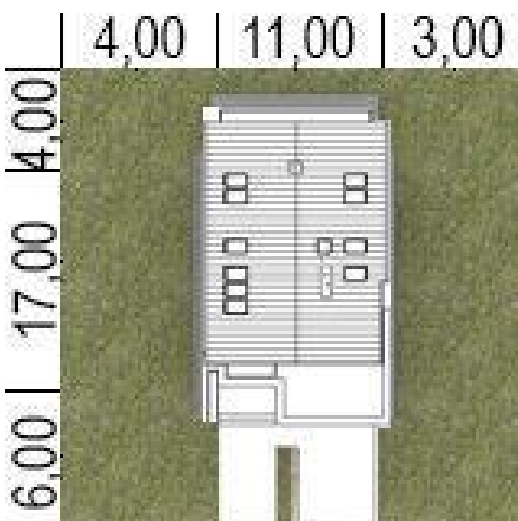
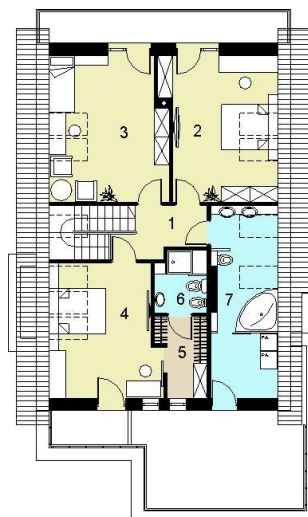
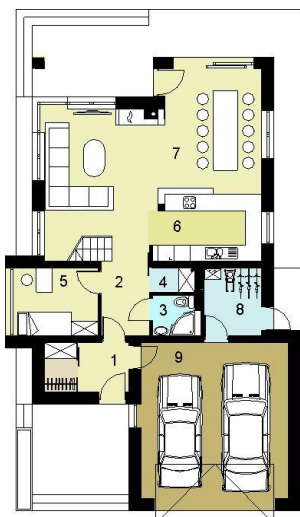




Projekt **HG-I22 CE (DOM AL1-92)**



Informacje

Wysokość budynku:	8,45 m	Typ zabudowy:	z poddaszem
Liczba pokoi:	5	Pow. całkowita:	381,60 m²
Pow. mieszkalna:	93,90 m²	Pow. zabudowy:	148,80 m²
Szerokość budynku:	11,00 m	Pow. użytkowa:	146,70 m²
Długość budynku:	17,00 m	Kubatura:	905,00 m³
		Kąt nachylenia dachu:	40,00°
		Min. szerokość działki:	18,00 m
		Min. długość działki:	20,00 m

Cena projektu na dzień 20.04.2021: **3 450,00 zł**



Pokaż projekt w internecie

HG-I22 CE - Dom jednorodzinny, przeznaczony dla 4 - 6 osobowej rodziny. Wolnostojący parterowy z poddaszem użytkowym.