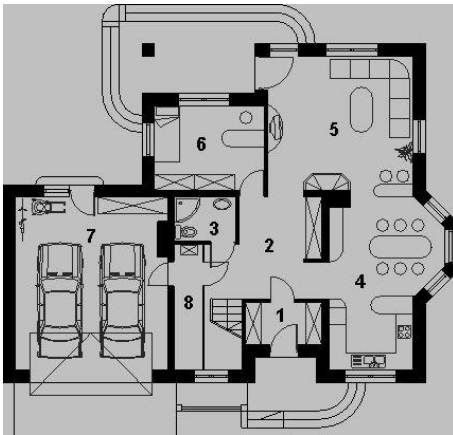




Projekt **HG-I1 CE (DOM AL1-06)**



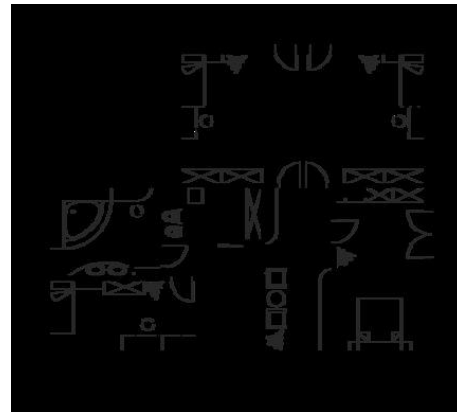
Parter



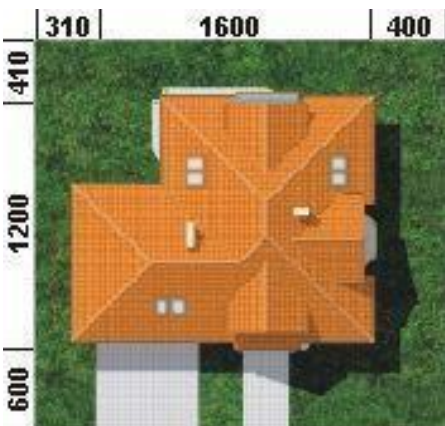
- RZUT PARTERU:**
- 1 Wiartolap 4,0 m²
 - 2 Hall + Schody 16,1 m²
 - 3 Łazienka 3,3 m²
 - 4 Kuchnia/Jadalnia 20,7 m²
 - 5 Salon 25,0 m²
 - 6 Pokój 11,6 m²
 - 7 Garaż 32,4 m²
 - 8 Pom. Gospodarcze 2,6 m²



Poddasze



- RZUT PODDASZA:**
- 1 Hall 20,2 m² (20,2 m²)
 - 2 Sypialnia 16,55 m² (20,2 m²)
 - 3 Sypialnia 15,7 m² (22,0 m²)
 - 4 Sypialnia 15,7 m² (22,0 m²)
 - 5 Pralnia/Garderoba 4,5 m² (5,2 m²)
 - 6 Łazienka 8,3 m² (15,5 m²)
 - 7 Sypialnia 8,0 m² (14,7 m²)



Informacje

Wysokość budynku:	8,55 m	Typ zabudowy:	z poddaszem
Liczba pokoi:	6	Pow. całkowita:	302,80 m²
Pow. mieszkalna:	92,50 m²	Pow. zabudowy:	157,50 m²
Szerokość budynku:	16,00 m	Pow. użytkowa:	169,60 m²
Długość budynku:	12,00 m	Kubatura:	948,00 m³
		Kąt nachylenia dachu:	37,00°
		Min. szerokość działki:	23,10 m
		Min. długość działki:	22,10 m

Cena projektu na dzień 10.03.2021: **2 950,00 zł**



Pokaż projekt w internecie

HG-I1 CE - Dom jednorodzinny, przeznaczony dla 4 - 6 osobowej rodziny Budynek wolnostojący, parterowy (niepodpiwniczony) z użytkowym poddaszem.