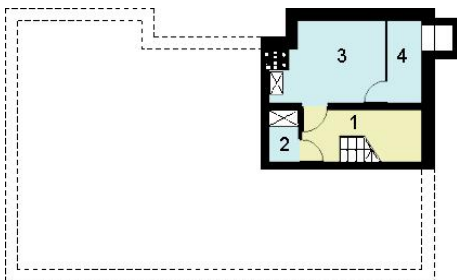




Projekt **HG-I16 CE (DOM AL1-66)**

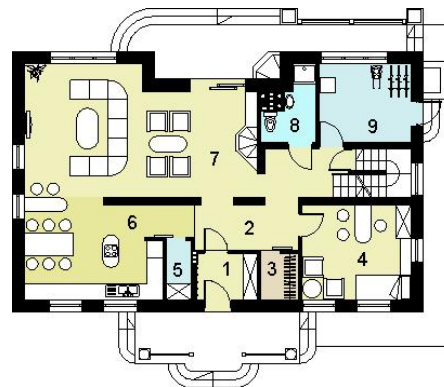


Piwnica



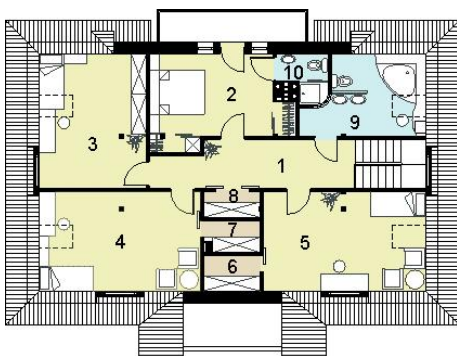
- Piwnica:
1. korytarz 8,10 m²
 2. schowek 1,30 m²
 3. kotłownia 10,50 m²
 4. skład opału 3,40 m²
- Suma: 23,30m²

Parter



- Parter:
1. wiatrołap 3,90 m²
 2. hall+schody 14,20 m²
 3. garderoba 2,30 m²
 4. pokój 13,90 m²
 5. spizarnia 1,90 m²
 6. kuchnia/jadalnia 18,90 m²
 7. salon 37,60 m²
 8. łazienka 4,00 m²
 9. pom.gospodarcze 9,60 m²
- Suma: 96,70m²
- Suma: 106,30m²

Poddasze



- Poddasze:
1. hall 11,90 m²
 2. sypialnia 15,60 m²
 3. sypialnia 14,00 m²
 4. sypialnia 15,40 m²
 5. sypialnia 15,70 m²
 6. garderoba 2,00 m²
 7. garderoba 2,20 m²
 8. garderoba 1,90 m²
 9. łazienka 6,90 m²
 10. łazienka 2,70 m²
- Suma: 88,30m²

Informacje

Wysokość budynku:	8,60 m	Typ zabudowy:	z poddaszem
Liczba pokoi:	6	Pow. całkowita:	313,30 m²
Szerokość budynku:	15,00 m	Pow. zabudowy:	153,80 m²
Długość budynku:	9,50 m	Pow. użytkowa:	185,00 m²
		Kubatura:	999,70 m³
		Kąt nachylenia dachu:	42,00°
		Min. szerokość działki:	23,00 m
		Min. długość działki:	19,50 m

Cena projektu na dzień 15.11.2018: **2 250,00 zł**

Pokaż projekt w internecie

HG-I16 CE - Dom jednorodzinny, przeznaczony dla 4 - 5 osobowej rodziny. Budynek wolnostojący, parterowy (podpiwniczony) z użytkowym poddaszem..