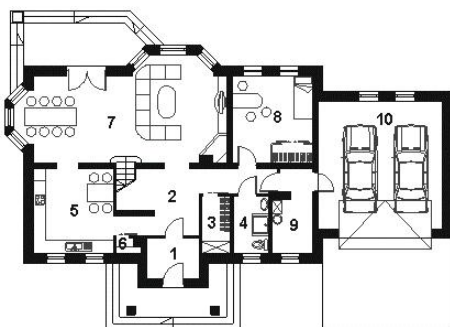




Projekt **HG-I11 CE (DOM AL1-34)**



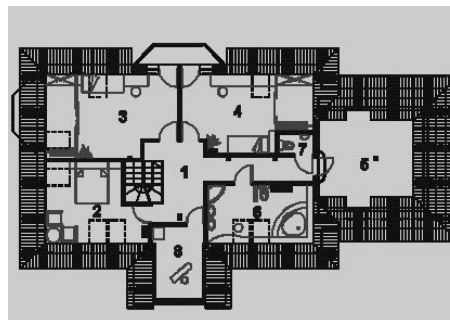
Parter



RZUT PARTERU:

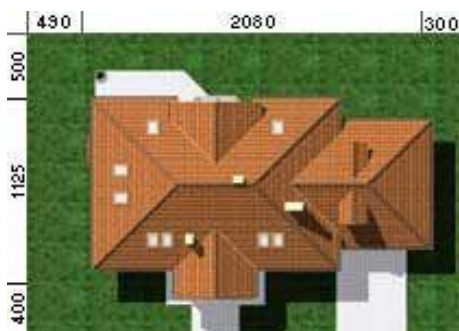
- 1 Wiartołap 4,5 m²
- 2 Hall 16,0 m²
- 3 Garderoba 3,6 m²
- 4 Łazienka 4,4 m²
- 5 Kuchnia 14,8 m²
- 6 Spiżarnia 0,7 m²
- 7 Salon/Jadalnia 40,8 m²
- 8 Pokój 15,0 m²
- 9 Pom. gospodarcze 6,9 m²
- 10 Garaż 34,0 m²

Poddasze



RZUT PODDASZA:

- 1 Hall 16,2 m² (16,2 m²)
- 2 Sypialnia 10,9 m² (17,0 m²)
- 3 Sypialnia 19,1 m² (24,9 m²)
- 4 Sypialnia 17,2 m² (22,0 m²)
- 5 Pokój (Strych) 14,7 m² (24,3 m²)
- 6 Łazienka 8,9 m² (14,5 m²)
- 7 W.C. 1,6 m² (1,7 m²)
- 8 Pralnia/Suszarnia 3,7 m² (8,5 m²)



Informacje

Wysokość budynku:	8,60 m	Typ zabudowy:	z poddaszem
Liczba pokoi:	6	Pow. całkowita:	355,20 m²
Pow. mieszkalna:	117,70 m²	Pow. zabudowy:	184,20 m²
Szerokość budynku:	20,80 m	Pow. użytkowa:	192,00 m²
Długość budynku:	11,25 m	Kubatura:	1087,00 m³
		Kąt nachylenia dachu:	42,00°
		Min. szerokość działki:	28,00 m
		Min. długość działki:	20,30 m

Cena projektu na dzień 15.11.2018: **2 250,00 zł**



Pokaż projekt w internecie

HG-I11 CE - Dom jednorodzinny, przeznaczony dla 5 - 6 osobowej rodziny Budynek wolnostojący, parterowy (niepodpiwniczony) z użytkowym poddaszem.