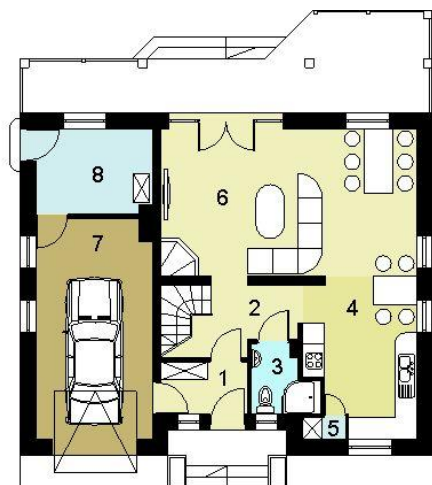




Projekt **HG-C1B CE (DOM AL1-61)**



Parter

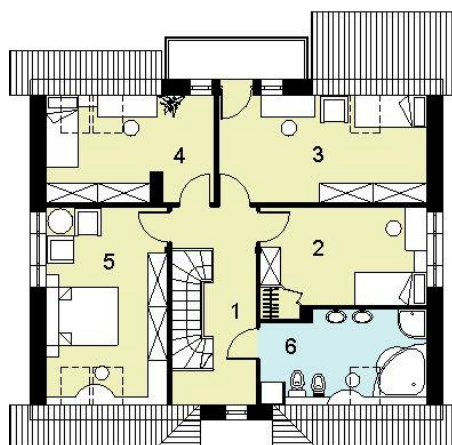


- Parter:
1. wiatrołap 3,50 m<sup>2</sup>
  2. hall + schody 7,00 m<sup>2</sup>
  3. łazienka 3,00 m<sup>2</sup>
  4. kuchnia/jadalnia 12,10 m<sup>2</sup>
  5. spiżarnia 0,70 m<sup>2</sup>
  6. salon 29,00 m<sup>2</sup>
  7. garaż 19,70 m<sup>2</sup>
  8. kotłownia 7,60 m<sup>2</sup>

Suma: 82,60m<sup>2</sup>

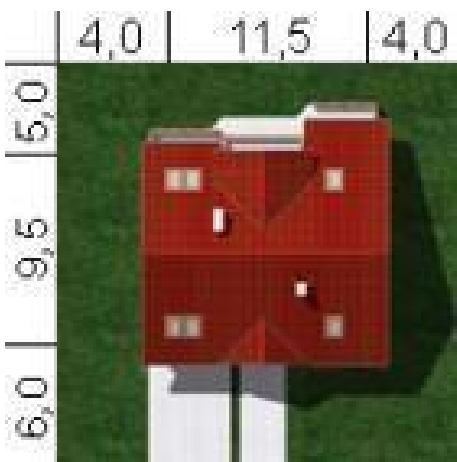


Poddasze



- Poddasze:
1. HALL 7,70 m<sup>2</sup>
  2. SYPIALNIA 13,10 m<sup>2</sup>
  3. SYPIALNIA 14,90 m<sup>2</sup>
  4. SYPIALNIA 11,50 m<sup>2</sup>
  5. SYPIALNIA 16,20 m<sup>2</sup>
  6. łazienka 7,90 m<sup>2</sup>

Suma: 71,30m<sup>2</sup>



**Informacje**

Wysokość budynku:	<b>8,50 m</b>	Typ zabudowy:	<b>z poddaszem</b>
Liczba pokoi:	<b>5</b>	Pow. całkowita:	<b>216,10 m<sup>2</sup></b>
Pow. mieszkalna:	<b>84,70 m<sup>2</sup></b>	Pow. zabudowy:	<b>123,70 m<sup>2</sup></b>
Pow. dachu:	<b>182,50 m<sup>2</sup></b>	Pow. użytkowa:	<b>126,60 m<sup>2</sup></b>
Szerokość budynku:	<b>11,50 m</b>	Kubatura:	<b>785,00 m<sup>3</sup></b>
Długość budynku:	<b>9,50 m</b>	Kąt nachylenia dachu:	<b>40,00°</b>
		Min. szerokość działki:	<b>19,50 m</b>
		Min. długość działki:	<b>20,50 m</b>

Cena projektu na dzień 25.02.2021: **2 550,00 zł**



**Pokaż projekt w internecie**

HG-C1B CE - Dom jednorodzinny, przeznaczony dla 4 - 5 osobowej rodziny. Budynek wolnostojący, parterowy (niepodpiwniczony) z użytkowym poddaszem.