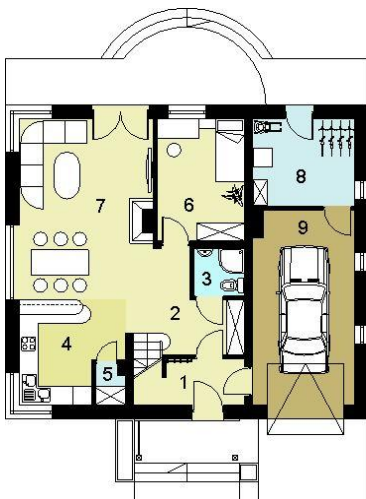




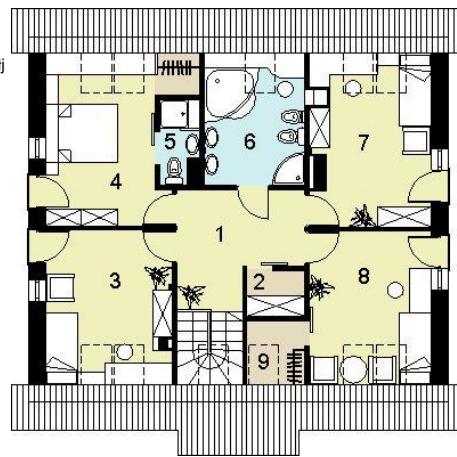
Projekt **HG-C11 CE (DOM AL1-90)**



Spis pomieszczeń

1. wiatrołap 3,20 m <sup>2</sup>	2.
hall/schody 9,50 m <sup>2</sup>	3. łazienka 2,40 m <sup>2</sup>
kuchnia 10,00 m <sup>2</sup>	4.
5. spiżarnia 1,20 m <sup>2</sup>	6. pokój
7. salon/jadalnia 24,20 m <sup>2</sup>	Å
8. kotłownia/pralnia 9,00 m <sup>2</sup>	
9. garaż 19,90 m <sup>2</sup>	Å

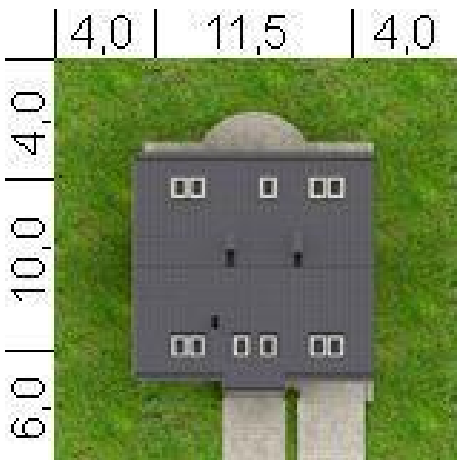
Suma: 61,10m<sup>2</sup> Å  
Suma: 90,00m<sup>2</sup>



Spis pomieszczeń Å Pow. użyt.

1. hall 9,60 m <sup>2</sup>	2.00 m <sup>2</sup>	9,60 m <sup>2</sup>
2. garderoba 2,00 m <sup>2</sup>	2,00 m <sup>2</sup>	
3. sypialnia 11,40 m <sup>2</sup>	14,80 m <sup>2</sup>	
4. sypialnia 12,10 m <sup>2</sup>	16,20 m <sup>2</sup>	
5. łazienka 2,30 m <sup>2</sup>	2,30 m <sup>2</sup>	
6. łazienka 7,40 m <sup>2</sup>	10,00 m <sup>2</sup>	
7. sypialnia 12,00 m <sup>2</sup>	15,20 m <sup>2</sup>	
8. sypialnia 10,80 m <sup>2</sup>	14,20 m <sup>2</sup>	
9. garderoba 1,30 m <sup>2</sup>	2,80 m <sup>2</sup>	

Suma: 68,90m<sup>2</sup> Å  
87,10m<sup>2</sup>



**Informacje**

Wysokość budynku:	<b>8,70 m</b>	Typ zabudowy:	<b>z poddaszem</b>
Liczba pokoi:	<b>6</b>	Pow. całkowita:	<b>230,00 m<sup>2</sup></b>
Pow. dachu:	<b>181,50 m<sup>2</sup></b>	Pow. zabudowy:	<b>120,00 m<sup>2</sup></b>
Szerokość budynku:	<b>11,50 m</b>	Pow. użytkowa:	<b>130,00 m<sup>2</sup></b>
Długość budynku:	<b>10,00 m</b>	Kubatura:	<b>769,00 m<sup>3</sup></b>
		Kąt nachylenia dachu:	<b>40,00°</b>
		Min. szerokość działki:	<b>19,50 m</b>
		Min. długość działki:	<b>20,00 m</b>

Cena projektu na dzień 27.03.2020: **2 550,00 zł**



**Pokaż projekt w internecie**

HG-C11 CE - Dom jednorodzinny, przeznaczony dla 4 - 6 osobowej rodziny. 130 m<sup>2</sup> - 6 Pokoi, 3 łazienki, 2 garderoby. Budynek wolnostojący, parterowy (niepodpiwniczony) z użytkowym poddaszem, prosta bryła, nowoczesna forma.