



Projekt **HB Rumcajs z garażem CE (DOM OP1-11)**

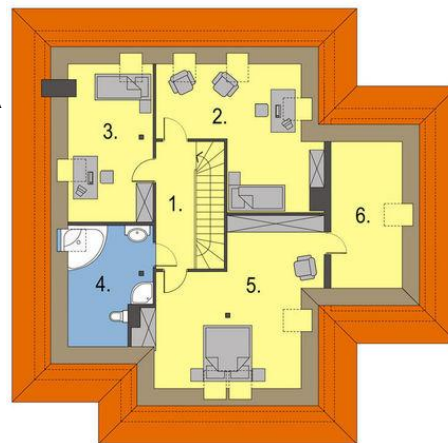


Parter

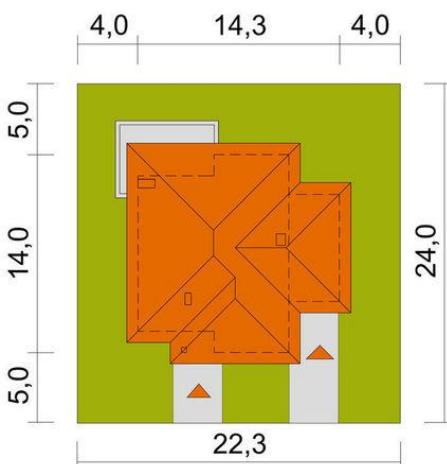


- PARTER:**
- 1 wiatrolap à 2,0 m<sup>2</sup>
  - 2 hall à 5,1 m<sup>2</sup>
  - 3 kuchnia à 11,6 m<sup>2</sup>
  - 4 pokój dzienny + jadalnia à 34,4 m<sup>2</sup>
  - 5 pokój à 15,3 m<sup>2</sup>
  - 6 wc à 2,0 m<sup>2</sup>
  - 7 łazienka à 5,2 m<sup>2</sup>
  - 8 pom. gospodarcze/kotłownia\* à 4,7 m<sup>2</sup>
  - 9 przedpokój à 7,9 m<sup>2</sup>
  - 10 pokój à 15,3 m<sup>2</sup>
  - 11 garaż\* - 23,4 m<sup>2</sup>

Poddasze



- PODDASZE:**
- 1 hall à 6,3 m<sup>2</sup>
  - 2 pokój à 14,9 m<sup>2</sup>
  - 3 pokój à 10,6 m<sup>2</sup>
  - 4 łazienka à 7,1 m<sup>2</sup>
  - 5 pokój à 20,0 m<sup>2</sup>
  - 6 garderoba/strych\* à 6,3 m<sup>2</sup>



**Informacje**

Liczba pokoi:	<b>6</b>	Typ zabudowy:	<b>z poddaszem</b>
Pow. dachu:	<b>267,00 m<sup>2</sup></b>	Pow. zabudowy:	<b>172,30 m<sup>2</sup></b>
Szerokość budynku:	<b>14,30 m</b>	Pow. użytkowa:	<b>157,80 m<sup>2</sup></b>
Długość budynku:	<b>14,00 m</b>	Kubatura:	<b>555,00 m<sup>3</sup></b>
		Kąt nachylenia dachu:	<b>40,00°</b>
		Min. szerokość działki:	<b>22,30 m</b>
		Min. długość działki:	<b>24,00 m</b>
		Wysokość budynku:	<b>8,41 m</b>

Cena projektu na dzień 04.02.2021: **3 090,00 zł**



**Pokaż projekt w internecie**

HB Rumcajs z garażem CE - Parterowy, niepodpiwniczony dom z użytkowym poddaszem z dobudowanym garażem. Łączy w sobie wygodę, funkcjonalność i estetykę.