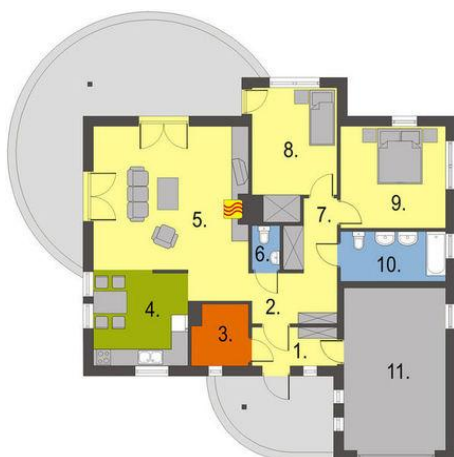




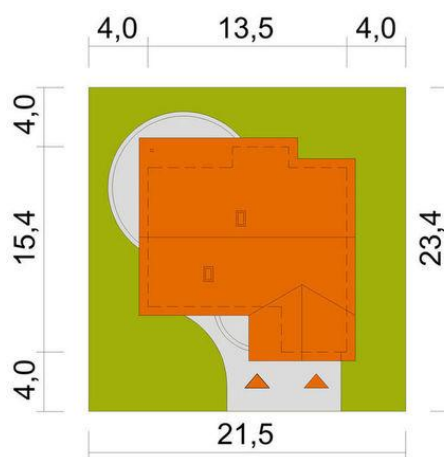
Projekt **HB Mniszek z garażem dwustanowiskowym CE (DOM OP1-59)**



Parter



- PARTER:**
- 1 wiatrołap à 4,3 m<sup>2</sup>
  - 2 hall à 6,0 m<sup>2</sup>
  - 3 pom. pomocnicze/c.o.\* à 4,4 m<sup>2</sup>
  - 4 kuchnia 11,7 m<sup>2</sup>
  - 5 salon 29,5 m<sup>2</sup>
  - 6 wc 1,6 m<sup>2</sup>
  - 7 przedpokój à 6,7 m<sup>2</sup>
  - 8 pokój 13,2 m<sup>2</sup>
  - 9 pokój 13,7 m<sup>2</sup>
  - 10 łazienka 7,4 m<sup>2</sup>



**Informacje**

Liczba pokoi:	<b>3</b>	Typ zabudowy:	<b>parterowy</b>
Pow. dachu:	<b>183,40 m<sup>2</sup></b>	Pow. zabudowy:	<b>144,30 m<sup>2</sup></b>
		Pow. użytkowa:	<b>105,20 m<sup>2</sup></b>
		Kubatura:	<b>575,00 m<sup>3</sup></b>
		Kąt nachylenia dachu:	<b>20,00°</b>
		Min. szerokość działki:	<b>21,50 m</b>
		Min. długość działki:	<b>23,40 m</b>
		Wysokość budynku:	<b>5,48 m</b>

Cena projektu na dzień 10.09.2020: **3 090,00 zł**



**Pokaż projekt w internecie**

HB Mniszek z garażem dwustanowiskowym CE - Domek parterowy, niepodpiwniczony, z dwoma sypialniami i łazienką. Sercem domu jest przestronny salon z kominkiem, funkcjonalnie połączony z jadalnią i kuchnią.