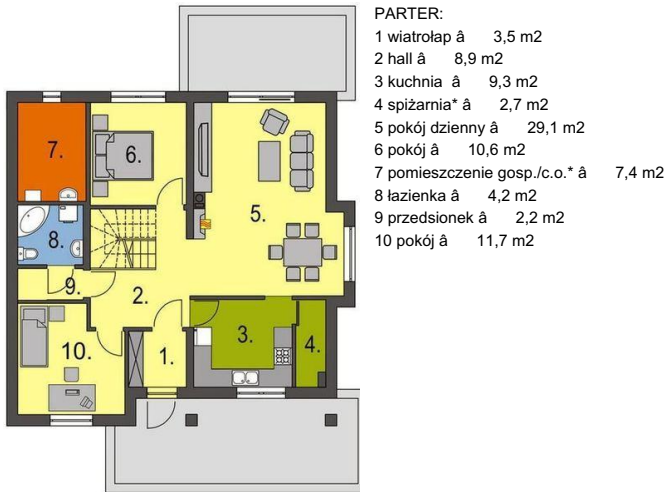




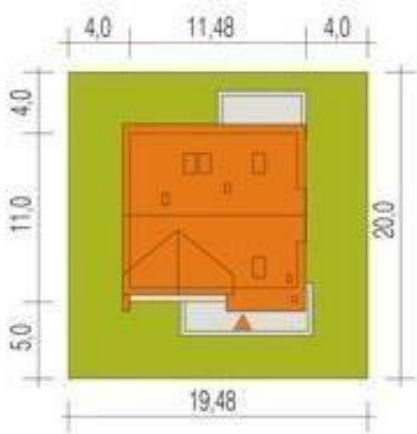
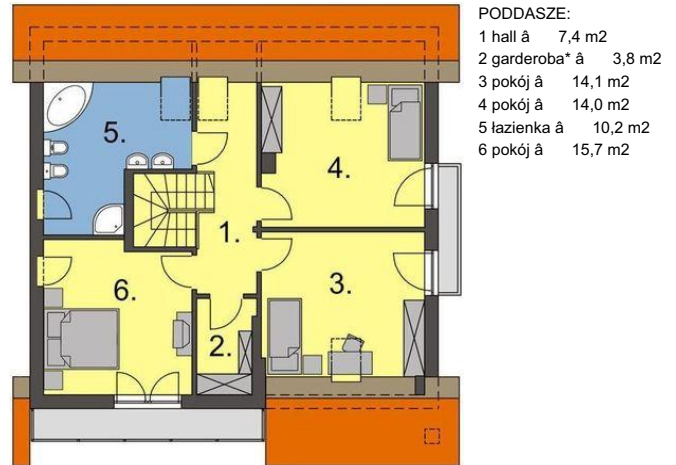
Projekt **HB Małgosia bez garażu CE (DOM OP1-17)**



Parter



Poddasze



Informacje

Długość budynku:	11,00 m	Typ zabudowy:	z poddaszem
		Pow. użytkowa:	144,00 m²
		Kąt nachylenia dachu:	40,00°
		Min. szerokość działki:	19,48 m
		Min. długość działki:	20,00 m
		Wysokość budynku:	8,40 m
		Liczba pokoi:	6
		Szerokość budynku:	11,48 m

Cena projektu na dzień 11.03.2021: **2 990,00 zł**



Pokaż projekt w internecie

HB Małgosia bez garażu CE - Wygodny dom o prostej konstrukcji przeznaczony dla 4-6 osobowej rodziny. Na parterze znajduje się przestronny salon z kominkiem, kuchnia ze spiżarnią, sypialnia, gabinet i łazienka. Część gospodarcza domu została połączona z garażem. Na poddaszu mieszczą się trzy wygodne sypialnie z łazienką.