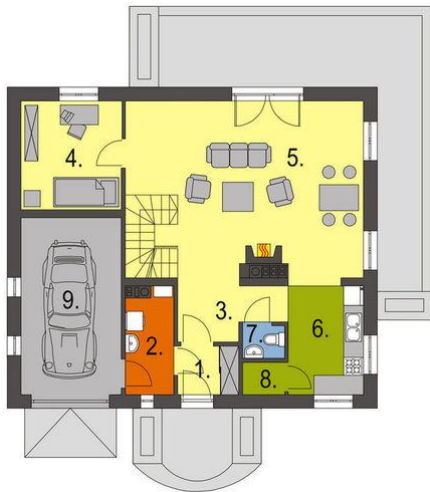




Projekt **HB Cypisek CE (DOM OP1-13)**



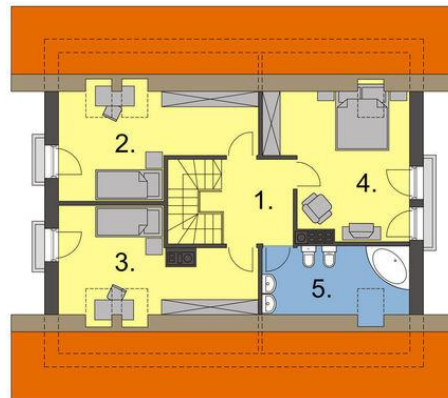
Parter



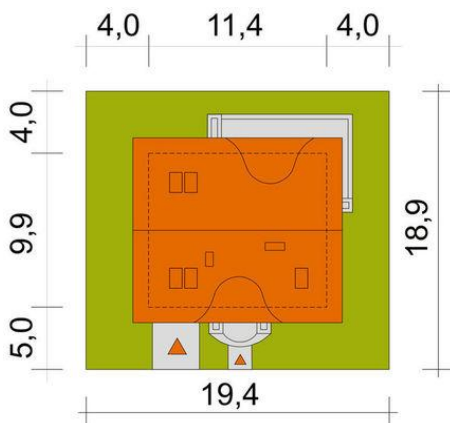
- PARTER:**
- 1 wiatrołap à 2,8 m<sup>2</sup>
  - 2 pom.pomocnicze/c.o.\* à 4,7 m<sup>2</sup>
  - 3 hall à 4,2 m<sup>2</sup>
  - 4 pok.Áj/gabinet à 10,4 m<sup>2</sup>
  - 5 pok.Áj dzienny z jadalnią à 38,8 m<sup>2</sup>
  - 6 kuchnia à 7,8 m<sup>2</sup> Å
  - 7 wc à 1,3 m<sup>2</sup>
  - 8 spiżarnia\* à 1,3 m<sup>2</sup>
  - 9 garaż\* à 16,8 m<sup>2</sup>



Poddasze



- PODDASZE:**
- 1 hall à 5,5 m<sup>2</sup>
  - 2 pok.Áj à 13,3 m<sup>2</sup>
  - 3 pok.Áj à 12,1 m<sup>2</sup>
  - 4 pok.Áj à 14,1 m<sup>2</sup> Å
  - 5 łazienka à 7,1 m<sup>2</sup>



**Informacje**

Liczba pokoi:	<b>5</b>	Typ zabudowy:	<b>z poddaszem</b>
Pow. dachu:	<b>196,50 m<sup>2</sup></b>	Pow. zabudowy:	<b>112,55 m<sup>2</sup></b>
Szerokość budynku:	<b>11,40 m</b>	Pow. użytkowa:	<b>117,40 m<sup>2</sup></b>
Długość budynku:	<b>9,90 m</b>	Kubatura:	<b>595,00 m<sup>3</sup></b>
		Kąt nachylenia dachu:	<b>38,00°</b>
		Min. szerokość działki:	<b>19,40 m</b>
		Min. długość działki:	<b>18,90 m</b>
		Wysokość budynku:	<b>7,87 m</b>

Cena projektu na dzień 11.03.2021: **2 990,00 zł**



**Pokaż projekt w internecie**

HB Cypisek CE - Nieduży, przytulny dom dla 4-5 osobowej rodziny, z poddaszem użytkowym i wbudowanym garażem. Parter to strefa dzienna z przestronnym, jasnym pokojem dziennym z przylegającą do niego kuchnią i z dostępem do gabinetu lub dodatkowej sypialni.