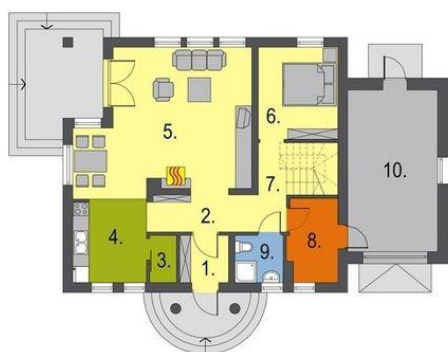




Projekt **HB Agatka z garażem powiększona kotłownia CE (DOM OP1-42)**



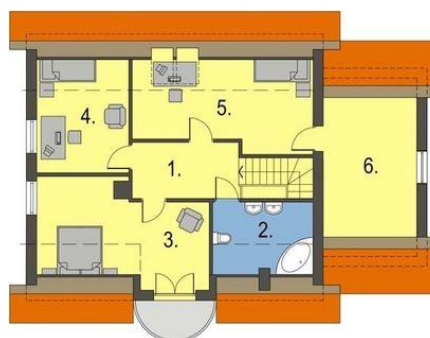
Parter



Powierzchnia parteru:

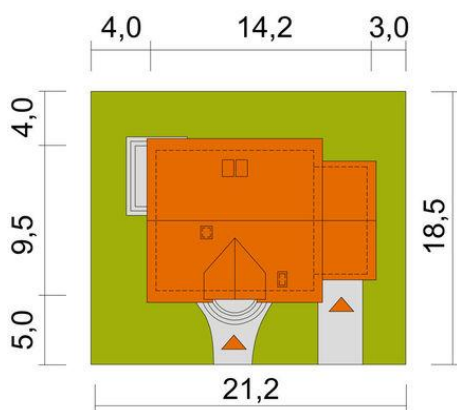
1. wiatrołap - 3,2m<sup>2</sup>
2. hall - 5,6m<sup>2</sup>
3. spiżarnia - 1,8m<sup>2</sup>
4. kuchnia - 8,5m<sup>2</sup>
5. pokój dzienny - 31m<sup>2</sup>
6. pokój - 10,1m<sup>2</sup>
7. przedpokój - 4,3m<sup>2</sup>
8. pom.pomocnicze - 5,6m<sup>2</sup>
9. łazienka - 3,2m<sup>2</sup>
10. garaż - 21,1m<sup>2</sup>

Poddasze



Powierzchnia poddasza:

1. hall - 7,6m<sup>2</sup>
2. łazienka - 5,3m<sup>2</sup>
3. pokój - 15,8m<sup>2</sup>
4. pokój - 9,5m<sup>2</sup>
5. pokój - 12,3m<sup>2</sup>
6. strych - 10,3m<sup>2</sup>



**Informacje**

Typ zabudowy:	<b>z poddaszem</b>
Pow. zabudowy:	<b>128,60 m<sup>2</sup></b>
Pow. użytkowa:	<b>117,80 m<sup>2</sup></b>
Kubatura:	<b>445,00 m<sup>3</sup></b>
Kąt nachylenia dachu:	<b>37,00°</b>
Min. szerokość działki:	<b>21,20 m</b>
Min. długość działki:	<b>18,50 m</b>
Wysokość budynku:	<b>7,78 m</b>

Cena projektu na dzień 11.03.2021: **3 190,00 zł**



**Pokaż projekt w internecie**

HB Agatka z garażem powiększona kotłownia CE - HB Agatka z garażem powiększona kotłownia CE to piękny parterowy domek z użytkowym poddaszem. Prostota widoczna jest zarówno w wyglądzie zewnętrznym, układzie funkcjonalnym wnętrza jak i w rozwiązaniach konstrukcyjnych, przez to staje się on łatwy i niedrogi w budowie.