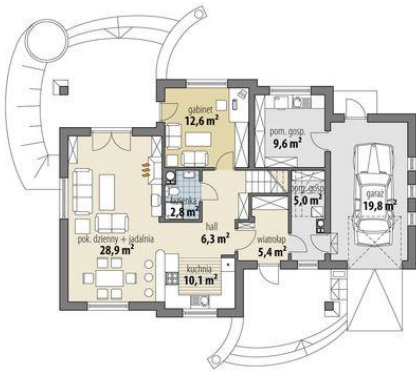




Projekt **FA Zefir CE (DOM GC1-87)**



Parter

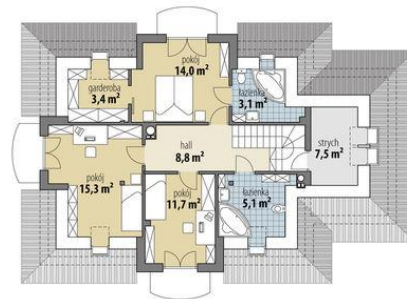


Powierzchnia parteru:

1. wiatrołap - 5,4m²
2. hall - 6,3m²
3. kuchnia - 10,1m²
4. pok. dzienny + jadalnia - 28,9m²
5. łazienka - 2,8m²
6. gabinet - 12,6m²
7. pom. gospodarcze - 9,6m²
8. pom. gospodarcze - 5,0m²
9. garaż - 19,8m²

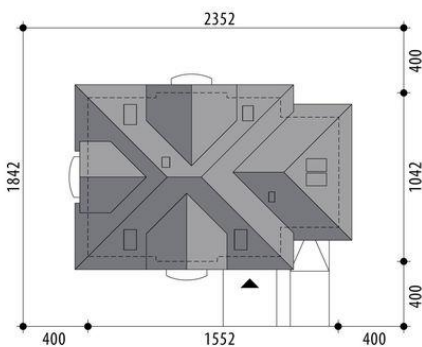


Poddasze



Powierzchnia poddasza:

1. hall - 8,8m²
2. pokój - 11,7m²
3. pokój - 15,3m²
4. garderoba - 3,4m²
5. pokój - 14,0m²
6. łazienka - 3,1m²
7. strych - 7,5m²
8. łazienka - 5,1m²



Informacje

Liczba pokoi:	4	Typ zabudowy:	z poddaszem
Pow. dachu:	249,50 m²	Pow. zabudowy:	144,10 m²
		Pow. użytkowa:	132,50 m²
		Kubatura:	458,60 m³
		Kąt nachylenia dachu:	40,00°
		Min. szerokość działki:	23,52 m
		Min. długość działki:	18,42 m
		Wysokość budynku:	8,40 m

Cena projektu na dzień 11.03.2021: **3 400,00 zł**



Pokaż projekt w internecie

FA Zefir CE - Dom z poddaszem użytkowym, niepodpiwniczony, przeznaczony dla 4-5 osobowej rodziny. Na parterze znajduje się część dzienna z obszernym salonem połączonym z jadalnią i aneksem kuchennym, gabinet, łazienka oraz dwa pomieszczenia gospodarcze i jednoosobowy garaż.