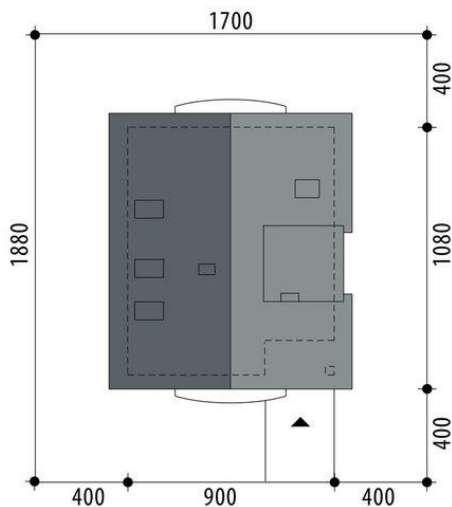
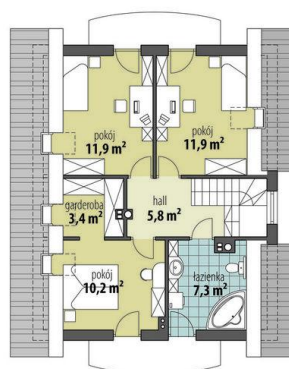
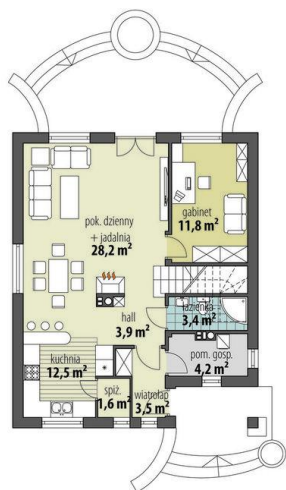
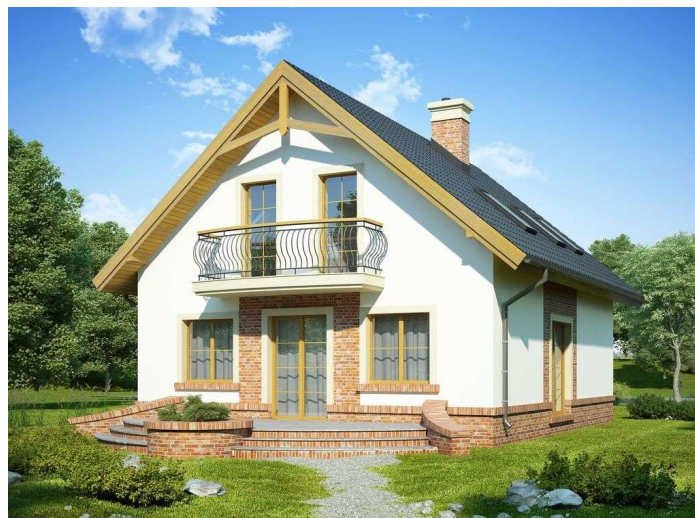
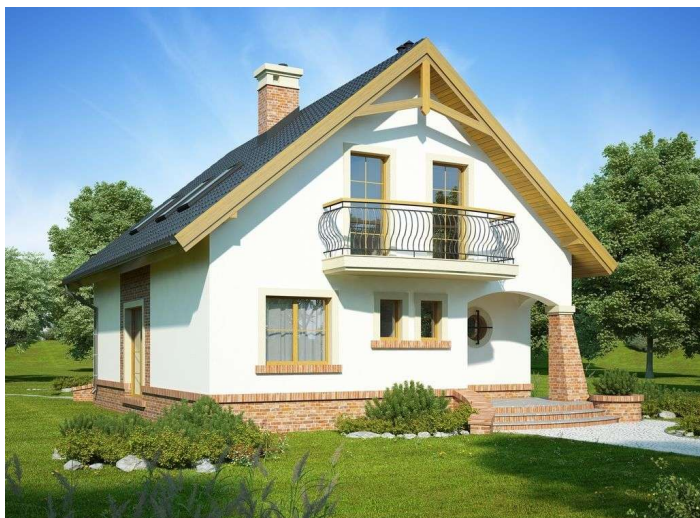




Projekt **FA Tuliusz III CE (DOM GC6-22)**



Informacje

Liczba pokoi:	4	Typ zabudowy:	z poddaszem
Pow. dachu:	167,40 m²	Pow. zabudowy:	97,20 m²
		Pow. użytkowa:	119,60 m²
		Kubatura:	380,10 m³
		Kąt nachylenia dachu:	40,00°
		Min. szerokość działki:	17,00 m
		Min. długość działki:	18,80 m
		Wysokość budynku:	8,20 m

Cena projektu na dzień 11.03.2021: **3 250,00 zł**



Pokaż projekt w internecie

FA Tuliusz III CE - Dom z poddaszem użytkowym, zaprojektowany z myślą o 4-6-osobowej rodzinie. Na parterze zaplanowano pokój dzienny, przestrzennie połączony z jadalnią i kuchnią, spiżarnię, łazienkę, pokój gościnny/gabinet oraz pomieszczenie gospodarcze.