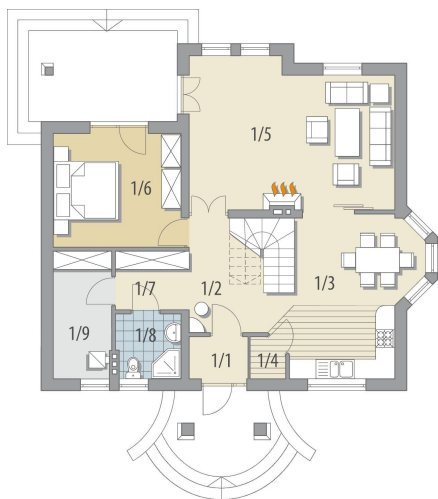




Projekt **FA Tryton III CE (DOM GC3-21)**

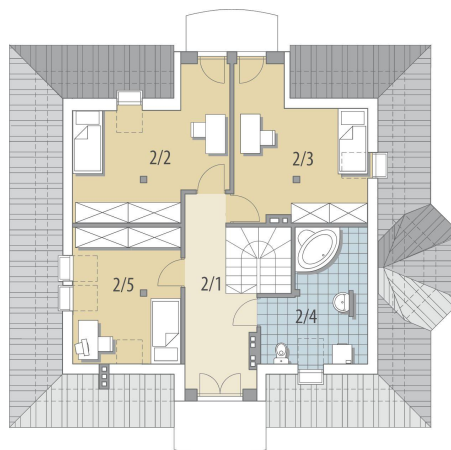


Parter

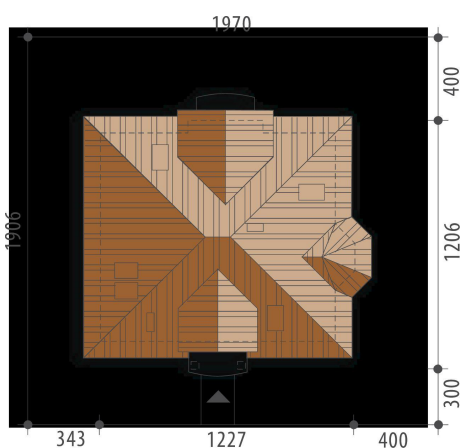


- Parter
- 1/1 wiatrołap 2.3m<sup>2</sup>
  - 1/2 hall 6.9m<sup>2</sup>
  - 1/3 kuchnia +jadalnia 17.6m<sup>2</sup>
  - 1/4 spiżarnia 1.2m<sup>2</sup>
  - 1/5 pok. dzienny 27.8m<sup>2</sup>
  - 1/6 pokój 13.7m<sup>2</sup>
  - 1/7 garderoba 4m<sup>2</sup>
  - 1/8 łazienka 3.9m<sup>2</sup>
  - 1/9 pom. gosp. 6.8m<sup>2</sup>

Poddasze



- Poddasze
- 2/1 hall 10.1m<sup>2</sup>
  - 2/2 pokój 13.1m<sup>2</sup>
  - 2/3 pokój 12.5m<sup>2</sup>
  - 2/4 łazienka 6.6m<sup>2</sup>
  - 2/5 pokój 9m<sup>2</sup>



**Informacje**

Liczba pokoi:	<b>4</b>	Typ zabudowy:	<b>z poddaszem</b>
Pow. dachu:	<b>207,90 m<sup>2</sup></b>	Pow. zabudowy:	<b>122,50 m<sup>2</sup></b>
		Pow. użytkowa:	<b>135,50 m<sup>2</sup></b>
		Kubatura:	<b>437,40 m<sup>3</sup></b>
		Kąt nachylenia dachu:	<b>40,00°</b>
		Min. szerokość działki:	<b>19,70 m</b>
		Min. długość działki:	<b>19,06 m</b>
		Wysokość budynku:	<b>8,50 m</b>

Cena projektu na dzień 11.03.2021: **3 300,00 zł**

**Pokaż projekt w internecie**

FA Tryton III CE - Dom z poddaszem użytkowym, niepodpiwniczony, przeznaczony dla 4-5 osobowej rodziny. Na parterze znajduje się część dzienna z obszernym salonem połączonym poprzez jadalnię z kuchnią, spiżarnia, pokój z łazienką oraz pomieszczenie gospodarcze.