



Projekt **FA Satyr CE (DOM GC2-43)**



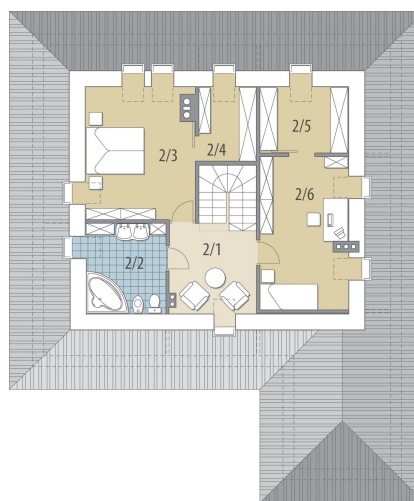
Parter



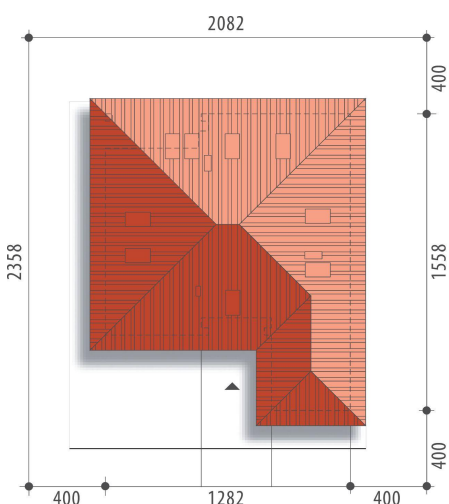
- Parter
- 1/1 wiatrołap 5m²
 - 1/2 hall 11.9m²
 - 1/3 spiżarnia 1.6m²
 - 1/4 kuchnia +jadalnia 14.8m²
 - 1/5 pok. dzienny 27.6m²
 - 1/6 pokój 12.3m²
 - 1/7 pokój 13.2m²
 - 1/8 łazienka 5.7m²
 - 1/9 pom. gospodarcze 6m²
 - 1/10 garaż 19.1m²



Poddasze



- Poddasze
- 2/1 hall 6.9m²
 - 2/2 łazienka 5m²
 - 2/3 pokój 11.8m²
 - 2/4 garderoba 3.7m²
 - 2/5 garderoba 3.8m²
 - 2/6 pokój 11.1m²



Informacje

Liczba pokoi:	4	Typ zabudowy:	z poddaszem
Pow. dachu:	260,40 m²	Pow. zabudowy:	165,30 m²
		Pow. użytkowa:	140,40 m²
		Kubatura:	572,40 m³
		Kąt nachylenia dachu:	35,00°
		Min. szerokość działki:	20,82 m
		Min. długość działki:	23,58 m
		Wysokość budynku:	8,10 m

Cena projektu na dzień 04.02.2021: **3 450,00 zł**



Pokaż projekt w internecie

FA Satyr CE - Dom z użytkowym poddaszem, niepodpiwniczony, przeznaczony dla 4-5-osobowej rodziny. Na parterze znajduje się pokój dzienny z bezpośrednim wyjściem do ogrodu, przestronna kuchnia z jadalnią, łazienka, dwa pokoje oraz pomieszczenie gospodarcze. Jednostanowiskowy garaż dostępny jest poprzez wiatrołap.