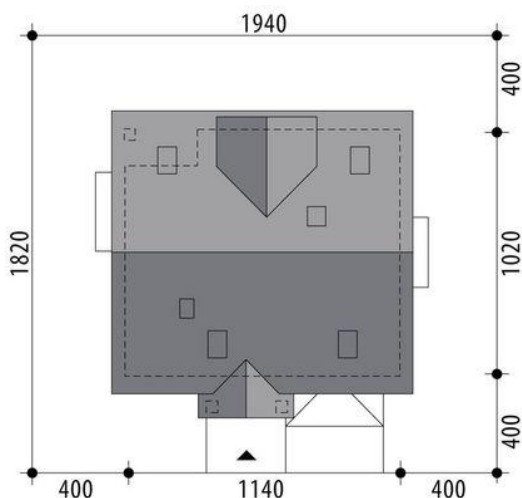
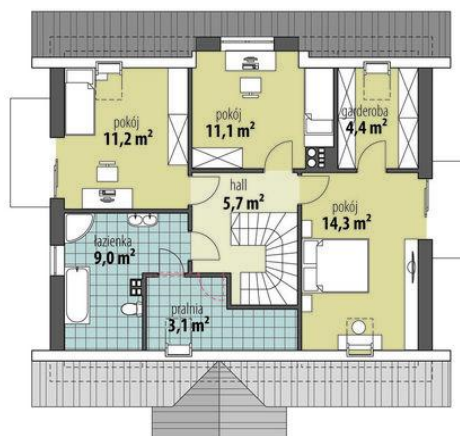
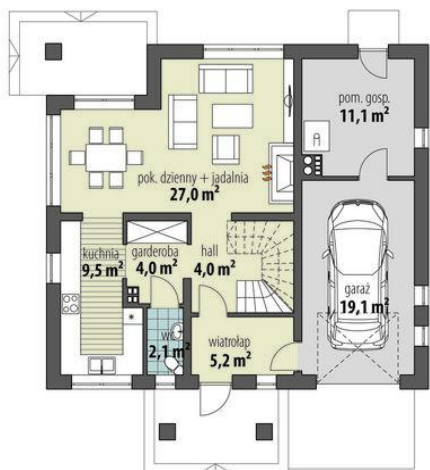




Projekt **FA Roksana CE (DOM GC6-26)**



Informacje

Liczba pokoi:	4	Typ zabudowy:	z poddaszem
Pow. dachu:	206,50 m²	Pow. zabudowy:	120,80 m²
		Pow. użytkowa:	110,60 m²
		Kubatura:	460,00 m³
		Kąt nachylenia dachu:	40,00°
		Min. szerokość działki:	19,40 m
		Min. długość działki:	18,20 m
		Wysokość budynku:	8,30 m

Cena projektu na dzień 11.03.2021: **3 300,00 zł**



Pokaż projekt w internecie

FA Roksana CE - Dom z poddaszem użytkowym, niepodpiwniczony, przeznaczony dla 4-5 osobowej rodziny. Na parterze znajduje się część dzienna z obszernym salonem połączonym z jadalnią i bezpośrednim dostępem do kuchni oraz część gospodarcza z garażem jednoosobowym i pomieszczeniem gospodarczym.