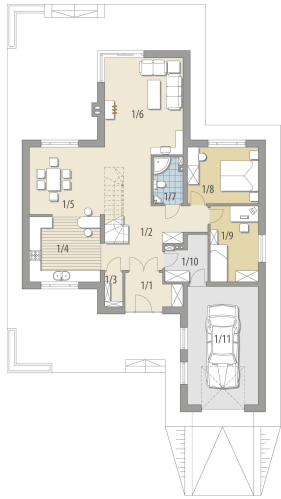




Projekt **FA Penelopa III CE (DOM GC1-94)**

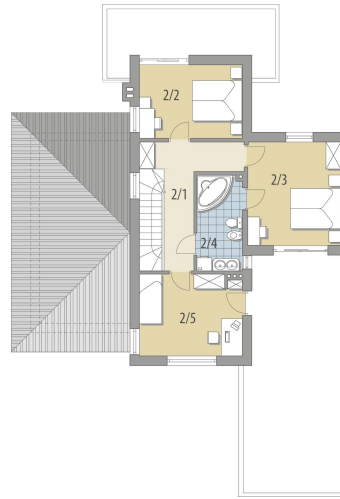


Parter

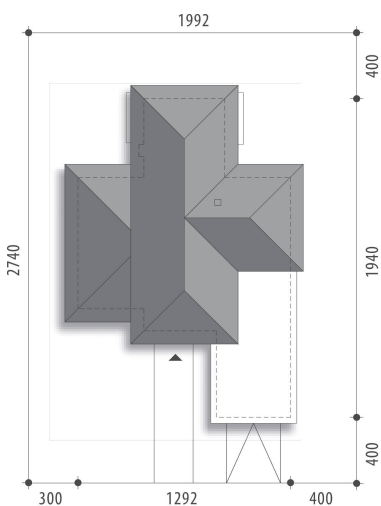


- Parter**
1/1 wiatrołap 4.9m²
1/2 hall 15.3m²
1/3 schowek 1.7m²
1/4 kuchnia 13m²
1/5 jadalnia 14.7m²
1/6 pok. dzienny 23.1m²
1/7 łazienka 3.8m²
1/8 pokój 11.3m²
1/9 pokój 10.3m²
1/10 pom. gosp. 4.8m²
1/11 garaż 23.7m²

Piętro



- Piętro**
2/1 hall 9.4m²
2/2 pokój 12.2m²
2/3 pokój 15.4m²
2/4 łazienka 6.9m²
2/5 pokój 13.3m²



Informacje

Liczba pokoi:	5	Typ zabudowy:	piętrowy
Pow. dachu:	185,90 m²	Pow. zabudowy:	162,90 m²
		Pow. użytkowa:	160,10 m²
		Kubatura:	400,30 m³
		Kąt nachylenia dachu:	20,00 °
		Min. szerokość działki:	19,92 m
		Min. długość działki:	27,40 m
		Wysokość budynku:	7,50 m

Cena projektu na dzień 26.02.2021: **2 898,00 zł**



Pokaż projekt w internecie

FA Penelopa III CE - Dom piętrowy, przeznaczony dla 4-6-osobowej rodziny. Na parterze znajduje się pokój dzienny z bezpośrednim wyjściem do ogrodu, przestrzennie połączony z jadalnią, częściowo otwarta kuchnia, łazienka, pokój gościnny oraz dwie sypialnie.