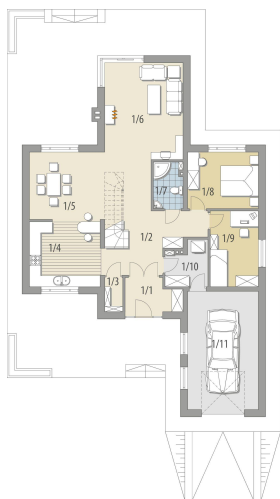




Projekt **FA Penelopa I CE (DOM GC1-98)**

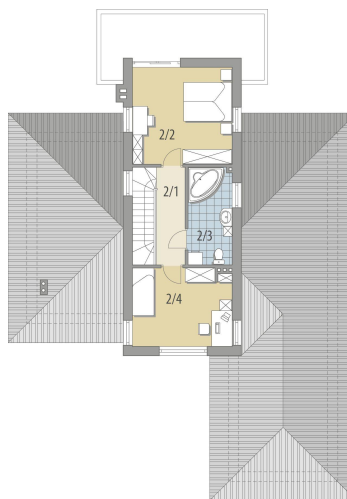


Parter

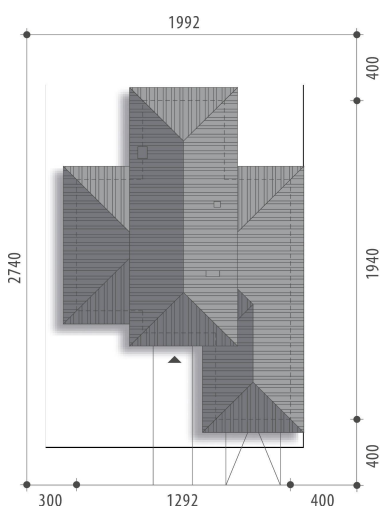


- Parter
- 1/1 wiatrołap 4.9m<sup>2</sup>
  - 1/2 hall 15.3m<sup>2</sup>
  - 1/3 schowek 1.7m<sup>2</sup>
  - 1/4 kuchnia 13m<sup>2</sup>
  - 1/5 jadalnia 14.7m<sup>2</sup>
  - 1/6 salon 23.1m<sup>2</sup>
  - 1/7 łazienka 3.8m<sup>2</sup>
  - 1/8 pokój 11.3m<sup>2</sup>
  - 1/9 pokój 10.3m<sup>2</sup>
  - 1/10 pom. gosp. 4.8m<sup>2</sup>
  - 1/11 garaż 23.7m<sup>2</sup>

Piętro



- Piętro
- 2/1 hall 4.9m<sup>2</sup>
  - 2/2 pokój 16.7m<sup>2</sup>
  - 2/3 łazienka 7.3m<sup>2</sup>
  - 2/4 pokój 13.3m<sup>2</sup>



**Informacje**

Liczba pokoi:	<b>4</b>	Typ zabudowy:	<b>piętrowy</b>
Pow. dachu:	<b>249,70 m<sup>2</sup></b>	Pow. zabudowy:	<b>162,90 m<sup>2</sup></b>
		Pow. użytkowa:	<b>145,10 m<sup>2</sup></b>
		Kubatura:	<b>359,10 m<sup>3</sup></b>
		Kąt nachylenia dachu:	<b>20,00°</b>
		Min. szerokość działki:	<b>19,92 m</b>
		Min. długość działki:	<b>27,40 m</b>
		Wysokość budynku:	<b>7,50 m</b>

Cena projektu na dzień 26.02.2021: **2 688,00 zł**



**Pokaż projekt w internecie**

FA Penelopa I CE - Dom piętrowy, przeznaczony dla 4-6-osobowej rodziny. Na parterze znajduje się pokój dzienny z bezpośrednim wyjściem do ogrodu, przestrzennie połączony z jadalnią i kuchnią. Funkcji mieszkalnej dopełniają dwie sypialnie, łazienka oraz spiżarnia.