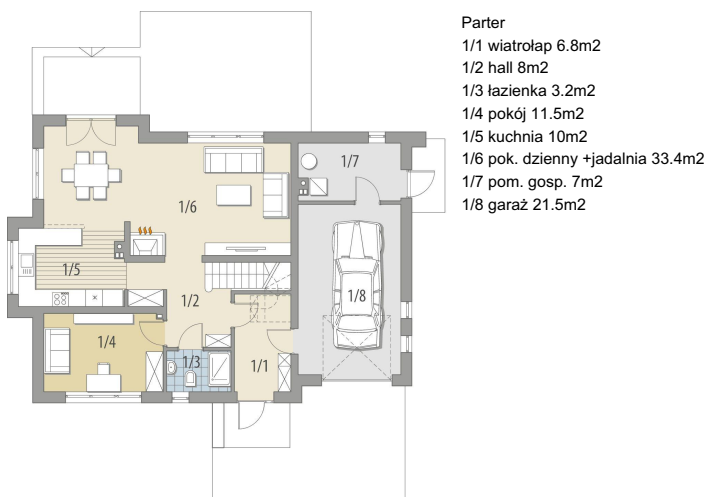




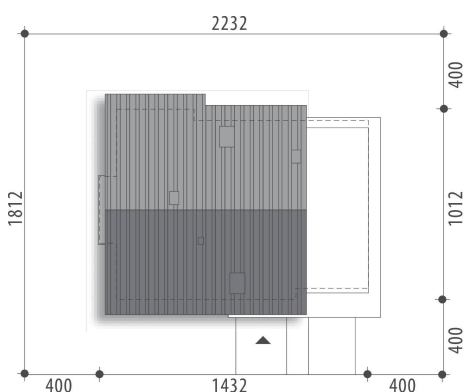
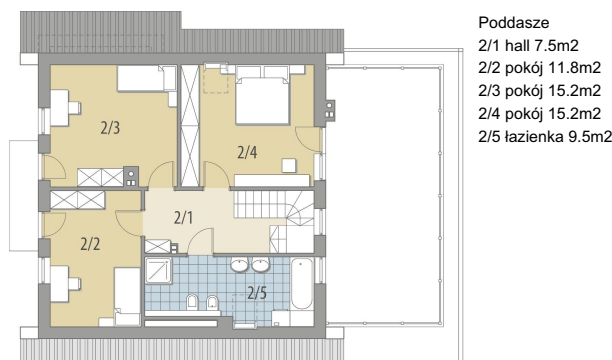
Projekt **FA Milan CE (DOM GC4-70)**



Parter



Poddasze



**Informacje**

Liczba pokoi:	<b>4</b>	Typ zabudowy:	<b>z poddaszem</b>
Pow. dachu:	<b>167,40 m<sup>2</sup></b>	Pow. zabudowy:	<b>131,30 m<sup>2</sup></b>
		Pow. użytkowa:	<b>132,10 m<sup>2</sup></b>
		Kubatura:	<b>482,50 m<sup>3</sup></b>
		Kąt nachylenia dachu:	<b>43,00°</b>
		Min. szerokość działki:	<b>22,32 m</b>
		Min. długość działki:	<b>18,12 m</b>
		Wysokość budynku:	<b>9,00 m</b>

Cena projektu na dzień 11.03.2021: **3 400,00 zł**



**Pokaż projekt w internecie**

FA Milan CE - Dom z użytkowym poddaszem, przeznaczony dla 4-6-osobowej rodziny. Na parterze znajduje się pokój dzienny przestrzennie połączony z jadalnią posiadającą wyjście na ogród. Wygodna kuchnia może być połączona z jadalnią lub całkowicie zamknięta.