



Projekt **FA Meteor CE (DOM GC3-04)**

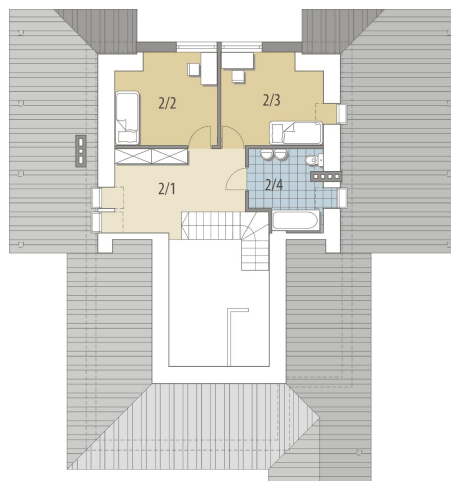


Parter

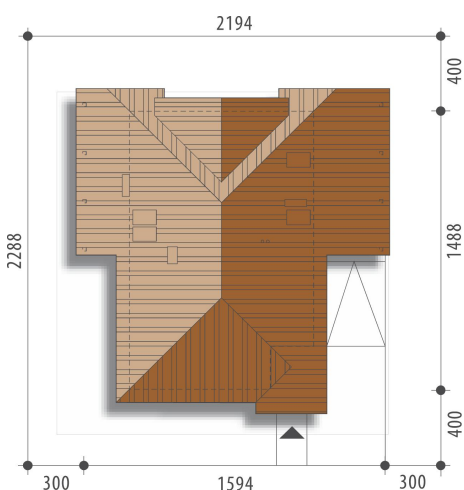


Parter
1/1 wiatrołap 3.9m²
1/2 hall 7m²
1/3 kuchnia 8.7m²
1/4 spiżarnia 2.9m²
1/5 pok. dzienny 35.1m²
1/6 aneks kominkowy 18.6m²
1/7 pokój 14.1m²
1/8 pokój 13.8m²
1/9 łazienka 3.9m²
1/10 pom. gosp. 5m²

Poddasze



Poddasze
2/1 hall 11.4m²
2/2 pokój 9.8m²
2/3 pokój 9.8m²
2/4 łazienka 6.1m²



Informacje

Liczba pokoi:	4	Typ zabudowy:	z poddaszem
Pow. dachu:	275,00 m²	Pow. zabudowy:	140,70 m²
		Pow. użytkowa:	150,10 m²
		Kubatura:	541,60 m³
		Kąt nachylenia dachu:	30,00 °
		Min. szerokość działki:	21,94 m
		Min. długość działki:	22,88 m
		Wysokość budynku:	7,70 m

Cena projektu na dzień 17.11.2018: **2 772,00 zł**

Pokaż projekt w internecie

FA Meteor CE - Budynek niepodpiwniczony, przeznaczony dla 4-5-osobowej rodziny. Na parterze znajduje się sypialnia, gabinet, część gospodarcza oraz część dzienna. Do dwóch sypialni i łazienki na poddaszu, dostępnych z galerii, z której oglądamy część dzienną, prowadzą otwarte na nią schody.