



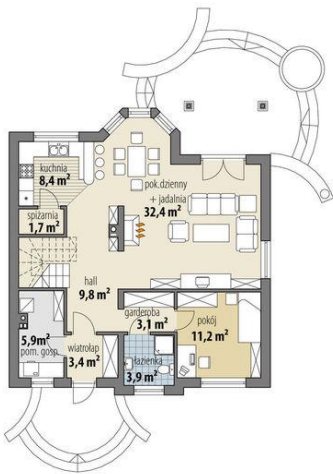
Projekt **FA Lutnia III CE (DOM GC2-38)**



Parter

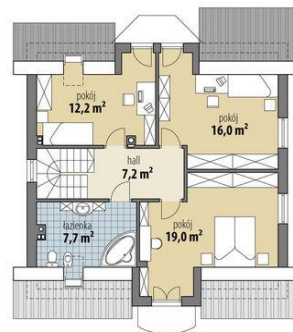


Poddasze



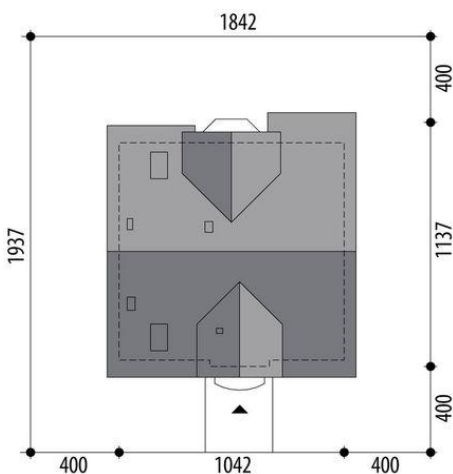
Powierzchnia parteru:

1. wiatrołap - 3,4m²
2. pom. gospodarcze - 5,9m²
3. hall - 9,8m²
4. spiżarnia - 1,7m²
5. kuchnia - 8,4m²
6. pokój dzienny + jadalnia - 32,4m²
7. garderoba - 3,1m²
8. pokój - 11,2m²
9. łazienka - 3,9m²



Powierzchnia poddasza:

1. hall - 7,2m²
2. łazienka - 7,7m²
3. pokój - 12,2m²
4. pokój - 16,0m²
5. pokój - 19,0m²



Informacje

Liczba pokoi:	4	Typ zabudowy:	z poddaszem
Pow. dachu:	188,30 m²	Pow. zabudowy:	105,20 m²
		Pow. użytkowa:	141,90 m²
		Kubatura:	418,30 m³
		Kąt nachylenia dachu:	40,00°
		Min. szerokość działki:	18,42 m
		Min. długość działki:	19,37 m
		Wysokość budynku:	8,70 m

Cena projektu na dzień 26.02.2021: **3 250,00 zł**

Pokaż projekt w internecie

FA Lutnia III CE - Dom z użytkowym poddaszem, przeznaczony dla 4-5-osobowej rodziny. Na parterze znajduje się pokój dzienny z bezpośrednim wyjściem na ogród, przestrzennie połączony z jadalnią, częściowo otwarta kuchnia ze spiżarnią, łazienka, gabinet oraz pomieszczenie gospodarcze - pralnia.