



Projekt **FA Libra Multi-Comfort CE (DOM GC5-12)**



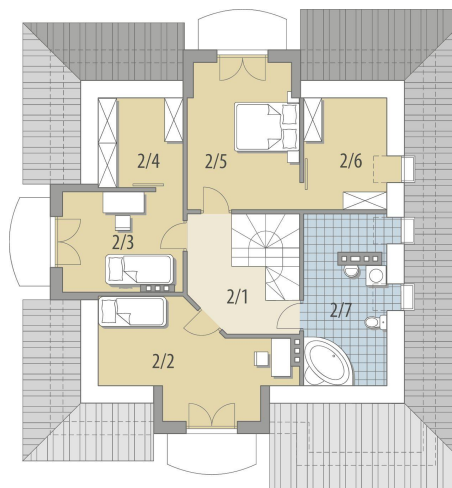
Parter



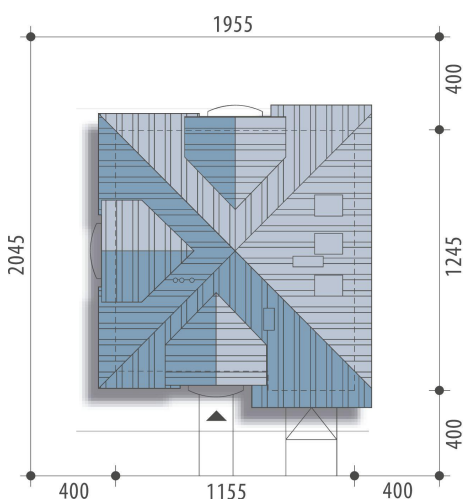
Parter
1/1 wiatrołap 3.4m²
1/2 hall 11.2m²
1/3 gabinet 11.2m²
1/4 wc 1.8m²
1/5 kuchnia 10.9m²
1/6 spiżarnia 2m²
1/7 pok. dzienny 34.4m²
1/8 pom. gosp. 3.9m²
1/9 garaż 18.7m²



Poddasze



Poddasze
2/1 hall 7m²
2/2 pokój 11.5m²
2/3 pokój 10.2m²
2/4 garderoba 3.6m²
2/5 pokój 13.6m²
2/6 garderoba 4.7m²
2/7 łazienka 7.6m²



Informacje

Liczba pokoi:	4	Typ zabudowy:	z poddaszem
Pow. dachu:	234,90 m²	Pow. zabudowy:	136,70 m²
		Pow. użytkowa:	137,00 m²
		Kubatura:	455,90 m³
		Kąt nachylenia dachu:	40,00°
		Min. szerokość działki:	19,55 m
		Min. długość działki:	20,45 m
		Wysokość budynku:	8,90 m

Cena projektu na dzień 11.03.2021: **2 793,00 zł**



Pokaż projekt w internecie

FA Libra Multi-Comfort CE - Energoszczędny dom z poddaszem użytkowym, niepodpiwniczony, przeznaczony dla 4-5 osobowej rodziny, zaprojektowany w standardzie Saint-Gobain Multi-Comfort. Na parterze znajduje się część dzienna, gospodarcza oraz gabinet.