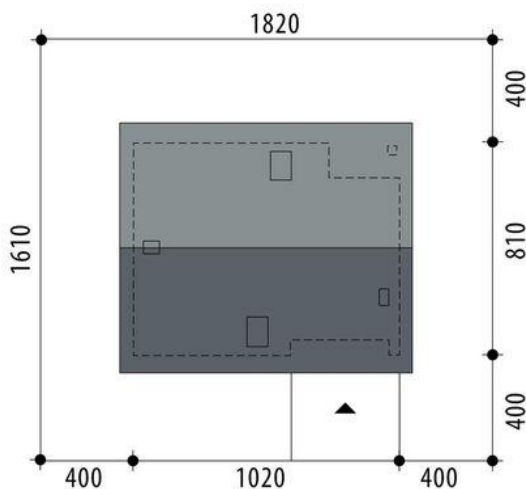
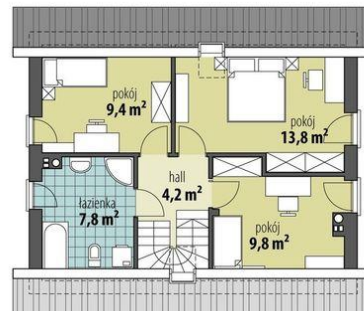
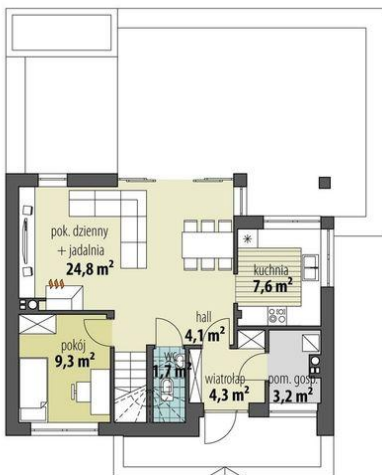




Projekt **FA Lea CE (DOM GC5-82)**



**Informacje**

Liczba pokoi:	<b>5</b>	Typ zabudowy:	<b>z poddaszem</b>
Pow. dachu:	<b>144,70 m<sup>2</sup></b>	Pow. zabudowy:	<b>82,60 m<sup>2</sup></b>
		Pow. użytkowa:	<b>100,00 m<sup>2</sup></b>
		Kubatura:	<b>317,10 m<sup>3</sup></b>
		Kąt nachylenia dachu:	<b>42,00°</b>
		Min. szerokość działki:	<b>18,20 m</b>
		Min. długość działki:	<b>16,10 m</b>
		Wysokość budynku:	<b>8,20 m</b>

Cena projektu na dzień 11.03.2021: **3 250,00 zł**



**Pokaż projekt w internecie**

FA Lea CE - Lea to niewielki dom parterowy z użytkowym poddaszem. Na parterze zlokalizowano strefę dzienną: salon z jadalnią, osobną kuchnię, wc, dodatkowy pokój oraz pom.gosp. Na poddaszu umieszczono trzy sypialnie i łazienkę. Dom świetnie sprawdzi się na niewielkiej działce.