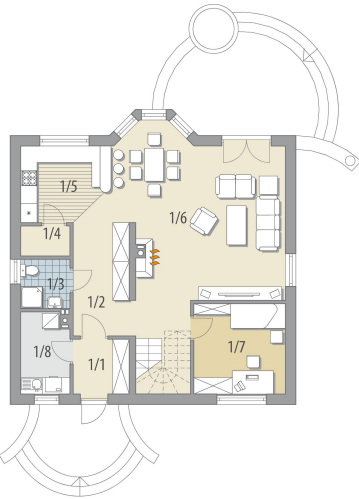




Projekt **FA Ksante III CE (DOM GC2-26)**



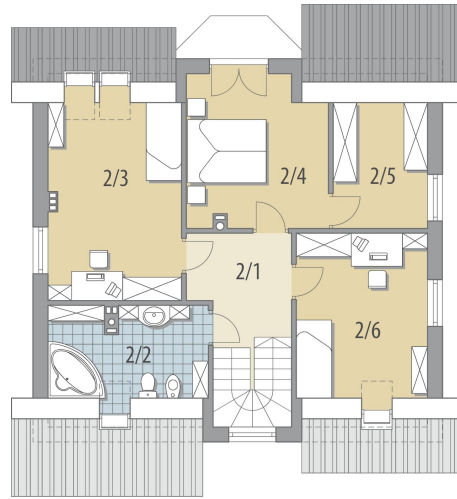
Parter



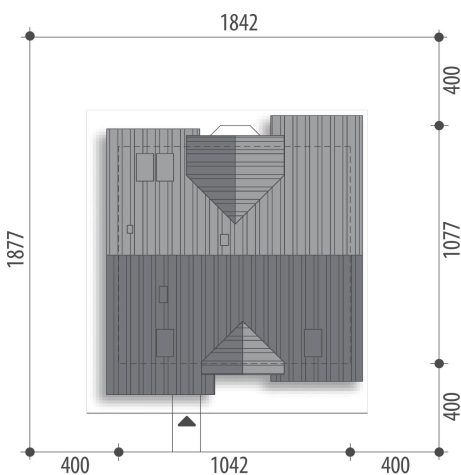
- Parter
- 1/1 wiatrołap 4m²
 - 1/2 hall 11.3m²
 - 1/3 łazienka 3.1m²
 - 1/4 spiżarnia 1.9m²
 - 1/5 kuchnia 9.4m²
 - 1/6 pokój dzienny + jadalnia 34.3m²
 - 1/7 pokój 10.8m²
 - 1/8 pom. gosp. 5m²



Poddasze



- Poddasze
- 2/1 hall 6.7m²
 - 2/2 łazienka 6.9m²
 - 2/3 pokój 15m²
 - 2/4 pokój 12.8m²
 - 2/5 garderoba 6.2m²
 - 2/6 pokój 12m²



Informacje

Liczba pokoi:	4	Typ zabudowy:	z poddaszem
Pow. dachu:	175,00 m²	Pow. zabudowy:	104,50 m²
		Pow. użytkowa:	139,40 m²
		Kubatura:	392,50 m³
		Kąt nachylenia dachu:	40,00°
		Min. szerokość działki:	18,42 m
		Min. długość działki:	18,77 m
		Wysokość budynku:	8,60 m

Cena projektu na dzień 17.11.2018: **2 583,00 zł**



Pokaż projekt w internecie

FA Ksante III CE - Dom z użytkowym poddaszem, przeznaczony dla 4-6-osobowej rodziny. Na parterze znajduje się pokój dzienny z bezpośrednim wyjściem do ogrodu, przestrzennie połączony z jadalnią i kuchnią, łazienka, gabinet oraz pomieszczenie gospodarcze - pralnia.