



Projekt **FA Jowisz CE (DOM GC3-35)**



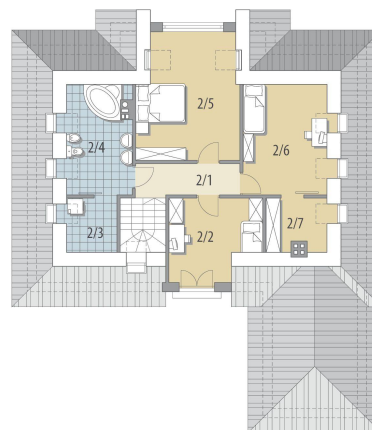
Parter



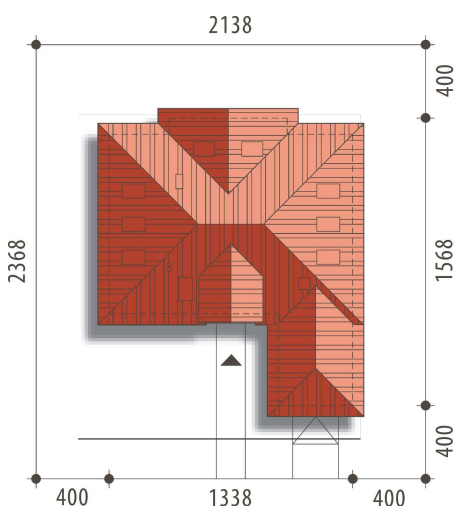
- Parter**
1/1 wiatrołap 4.1m²
1/2 hall 11m²
1/3 kuchnia 10.5m²
1/4 spiżarnia 1.4m²
1/5 jadalnia 12.2m²
1/6 pok. dzienny 29.5m²
1/7 gabinet 14.6m²
1/8 łazienka 7.2m²
1/9 pom. gosp. 5.4m²
1/10 garaż 19.2m²



Poddasze



- Poddasze**
2/1 hall 5m²
2/2 pokój 9.6m²
2/3 pralnia 1.9m²
2/4 łazienka 7m²
2/5 pokój 15.7m²
2/6 pokój 10.1m²
2/7 garderoba 3.3m²



Informacje

Liczba pokoi:	4	Typ zabudowy:	z poddaszem
Pow. dachu:	244,50 m²	Pow. zabudowy:	151,10 m²
		Pow. użytkowa:	148,50 m²
		Kubatura:	476,00 m³
		Kąt nachylenia dachu:	38,00°
		Min. szerokość działki:	21,38 m
		Min. długość działki:	23,68 m
		Wysokość budynku:	7,90 m

Cena projektu na dzień 26.02.2021: **3 400,00 zł**



Pokaż projekt w internecie

FA Jowisz CE - Dom z poddaszem użytkowym, przeznaczony dla 4-6-osobowej rodziny. Na parterze znajduje się przestronna część dzienna, część gospodarcza oraz gabinet (ew. sypialnia). Na poddaszu ulokowano trzy sypialnie, dużą łazienkę oraz pralnię. W ramach adaptacji można zlikwidować garaż.