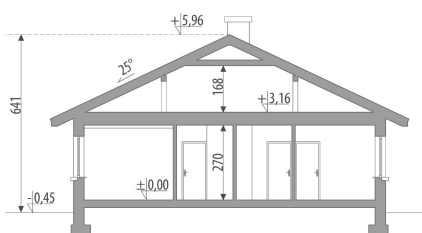
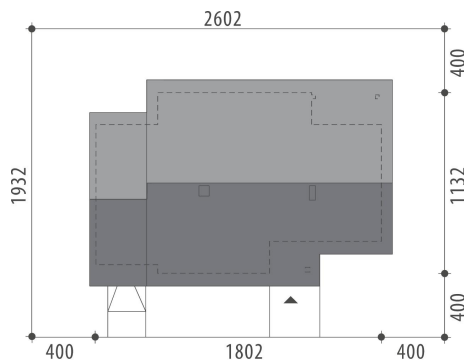
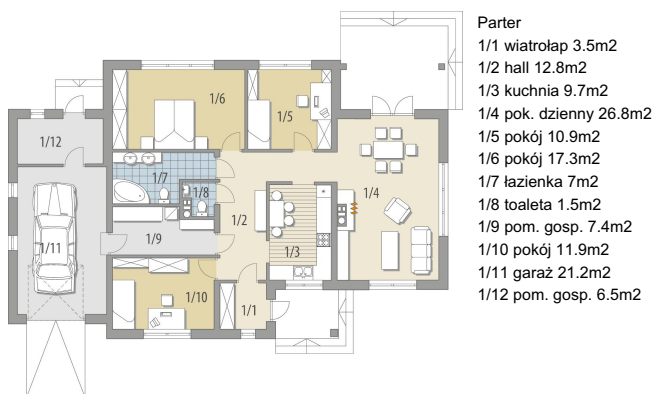




Projekt **FA Ikar II CE (DOM GC3-58)**



Parter



Informacje

Liczba pokoi:	3	Typ zabudowy:	parterowy
Pow. dachu:	259,00 m²	Pow. zabudowy:	183,50 m²
		Pow. użytkowa:	108,80 m²
		Kubatura:	436,50 m³
		Kąt nachylenia dachu:	25,00 °
		Min. szerokość działki:	26,02 m
		Min. długość działki:	19,32 m
		Wysokość budynku:	6,40 m

Cena projektu na dzień 17.11.2018: **2 625,00 zł**



Pokaż projekt w internecie

FA Ikar II CE - Mały dom parterowy dla 3-4 osobowej rodziny. Dzięki prostej konstrukcji i niewielkim gabarytom jest ekonomiczny w budowie.