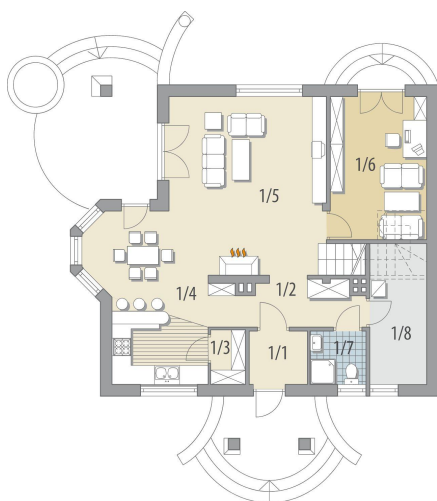




Projekt **FA Hermes III CE (DOM GC2-34)**



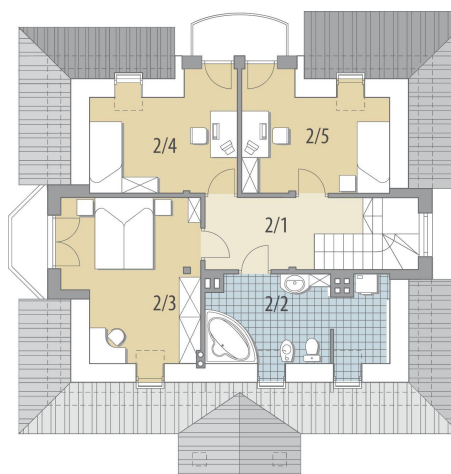
Parter



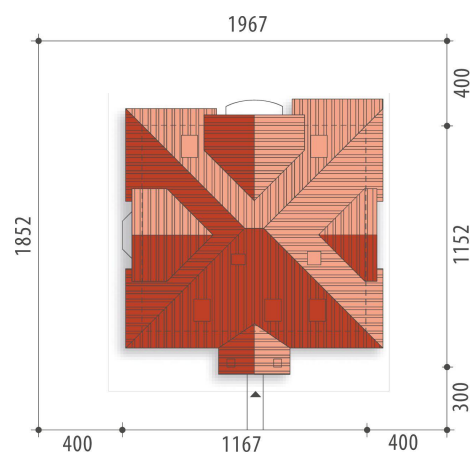
Parter
1/1 wiatrołap 2.9m²
1/2 hall 6.8m²
1/3 schowek 1.7m²
1/4 kuchnia +jadalnia 18.1m²
1/5 pok. dzienny 25.2m²
1/6 pokój 13.6m²
1/7 łazienka 2.8m²
1/8 pom. gosp. 5.8m²



Poddasze



Poddasze
2/1 hall 7.3m²
2/2 łazienka 9.3m²
2/3 pokój 14.3m²
2/4 pokój 10m²
2/5 pokój 10.5m²



Informacje

Liczba pokoi:	4	Typ zabudowy:	z poddaszem
Pow. dachu:	202,10 m²	Pow. zabudowy:	112,20 m²
		Pow. użytkowa:	128,30 m²
		Kubatura:	379,80 m³
		Kąt nachylenia dachu:	42,00°
		Min. szerokość działki:	19,67 m
		Min. długość działki:	18,52 m
		Wysokość budynku:	8,90 m

Cena projektu na dzień 11.03.2021: **3 250,00 zł**

 **Pokaż projekt w internecie**

FA Hermes III CE - Dom z poddaszem użytkowym, niepodpiwniczony, przeznaczony dla 4-5-osobowej rodziny. Na parterze znajduje się kuchnia ze spiżarnią, jadalnia, obszerny salon, gabinet, łazienka oraz pom.gospodarcze. Na poddaszu znajdują się trzy sypialnie z łazienką.